

LANG
Y A R N S

**STIRNBAND, STULPEN,
MÜTZE UND SCHAL**

aus LANG YARNS „**MERINO 70**“

Oktober 2009



Wichtige Hinweise, Abkürzungen, Tips und Tricks zum italienischen Anschlag, Abnehmen, Abketten etc. können Sie auf der Webseite www.langyarns.com in der Rubrik Mode/Modelle downloaden.

LANG
Y A R N S

H05-09b Stirnband, Stulpen, Mütze und Schal

Kindergrösse/Damengrösse

Material: LANG YARNS MERINO 70 (Merino extrafine, Polyester-Elité) **Stirnband:** je 50 g = 1 Knl anthrazit 733.0070 und grün 733.0017. **Stulpen:** 50/100 g = 1/2 Knl anthrazit 733.0070, je ein Rest grün 733.0017 oder lila 733.0046 und offwhite 733.0094. **Mütze:** je 50 g = 1 Knl anthrazit 733.0070 und lila 733.0046. **Schal:** 150 g = 3 Knl anthrazit 733.0070 und 50g = 1 Knl grün 733.0017, 1 Rest offwhite 733.0094 zum Sticken. LANG YARNS / ADDI Spiel-Strick-N Nr 6.

Muster I: N Nr 6: Glatt li = beim Rundstr alle M li str.

Muster II: N Nr 6: Jacquard-Muster: Glatt re = beim Rundstr alle M re str gemäss Strickschrift. Das Schema zeigt jede Rd. Spannfäden auf der Rückseite verkreuzen und locker mitführen. Den Rapport 9x str. Die 1. – 8. Rd 2x str.

Muster III: N Nr 6: Glatt re = beim Rundstr alle M re str.

Tip: Für die Rhombe beim Schal 2 Knl anthrazit verwenden und beim Farbwechsel die Fäden kreuzen.

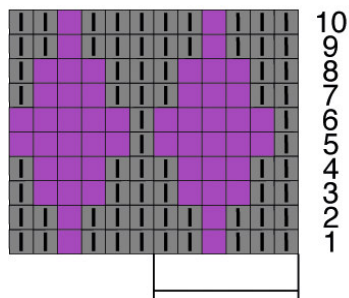
Stirnband: Anschl 60 M mit anthrazit, M zur Rd schliessen, dabei ist die Rückseite aussen, den Rd-Beginn bezeichnen. 2 Rd im Muster I str. Anschliessend im Muster II weiterstr. Bei ca 10 cm ab Anschl noch 2 Rd Muster I, anschliessend alle M li abk.

Stulpen: (2x str) Anschl 21/27 M mit anthrazit, M zur Rd schliessen, dabei ist die Rückseite aussen, den Rd-Beginn bezeichnen. 2 Rd im Muster I str. Anschliessend im Muster III weiterstr. Bei 20/27 cm ab Anschl bei Rd-Beginn 2/3 M ohne Arb-Faden abk und sofort wieder 2/3 M neu anschl = Daumenöffnung. Noch 3 cm gerade weiterstr, anschliessend 2 Rd Muster I, dann alle M locker li abk. Bei ca 18/24 cm ab Anschl re oder li der Daumenöffnung 1 Rhombe im M-Stich gem Schema sticken.

Mütze: Anschl 72 M mit anthrazit, M zur Rd schliessen, dabei ist die Rückseite aussen, den Rd-Beginn bezeichnen. 2 Rd im Muster I str. Anschliessend im Muster II weiterstr. Bei ca 17 cm ab Anschl die **Schlussabn** beginnen und die Mütze in **lila** beenden: **1. Rd:** *4 M re, 2 M re zus-str*, von * zu * stets wdh = 60 M. In den nicht erwähnten Rd die M str wie sie erscheinen. **4. Rd:** *3 M re, 2 M re zus-str*, von * zu * stets wdh = 48 M. **6. Rd:** *2 M re, 2 M re zus-str*, von * zu * stets wdh = 36 M. **7. Rd:** *1 M re, 2 M re zus-str*, von * zu * stets wdh. **8. Rd:** Fortl 2 M re zus-str und die restl 12 M zus-ziehen.

Schal: Anschl 23 M mit anthrazit. 4 R im Muster I str = 2 Rippen, anschliessend in folg
Mustereinteilung weiterstr: 3 M Muster I anthrazit , 8 M Muster III anthrazit, 1 M Muster III grün, 8 M
Muster III anthrazit, 3 M Muster I anthrazit. Nun beids jede 2. R 8x1 M mehr in grün str = 17 M grün =
Mitte der Rhombe. Nun die Rhombe gegengleich verkleinern. Über alle M mit anthrazit weiterstr. Bei
ca 108 cm ab Anschl den Schal gegengleich beenden, dh eine gleiche Rhombe wie am Anfang str.
Auf die Rhombe mit offwhite ein Kreuz gem Schema sticken.

STRICKSCHRIFT FÜR MÜTZE UND STIRNBAND
 POINT POUR BONNET ET BANDEAU
 PATTERN FOR CAP AND HEADBAND
 STEKENPATROON VOOR MUTS EN HOOFDBAND



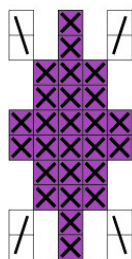
10
9
8
7
6
5
4
3
2
1

Rapport
à rép
Repeat
rapport

Rapport = 6 M
 à rép = 6 m
 Repeat = 6 sts
 rapport = 6 st

- = 1 M grün oder lila
- = 1 M anthrazit
- = 1 m vert ou lila
- = 1 m anthracite
- = 1 st green or lila
- = 1 st charcoal gray
- = 1 st groen of sering
- = 1 st antraciet

STICKSCHEMA FÜR STULPEN UND SCHAL
 GRILLE POUR MANCHETTES ET CHÂLE
 CHART FOR WRIST WARMERS AND SCARF
 SCHEMA VOOR MANCHETTEN OND SJAAL



- ⊗ = 1 M grün oder lila
- / = 1 Spannstich offwhite
- ⊗ = 1 m vert ou lila
- / = 1 pt lancé blanc cassé
- ⊗ = 1 st green or lila
- / = 1 straight st offwhite
- ⊗ = 1 st groen of sering
- / = 1 spansteekjes offwhite