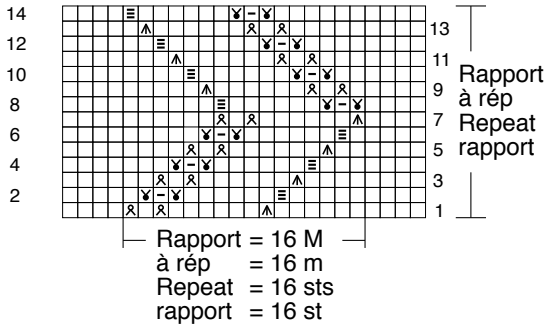


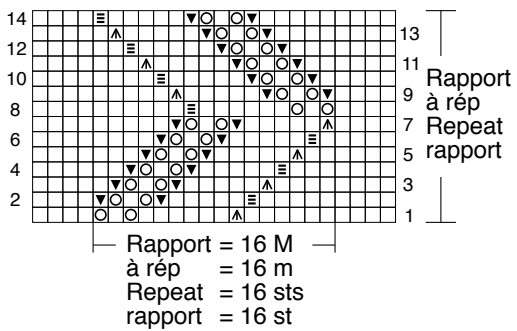
MUSTER II / POINT II /  
PATTERN II / STEKENPATROON II



- ☐ = 1 M re
- ☐ = 1 M li
- ▲ = 1 dopp übz Abn  
(1 M abh, 2 M re zus-str, die abgeh  
M über die zus-gestr M ziehen)
- ☐ = Rück 3 M li verschr zus-str
- = 1 U
- ▼ = Vorders + Rück 3 U re verschr  
abstr
- ⊗ = 1 M re verschr aufn
- ⊗ = 1 M li verschr aufn

- ☐ = 1 m end
- ☐ = 1 m env
- ▲ = 1 dble surjet  
(gl 1 m, 2 m ens à l'end et rab  
la m gl par-dessus)
- ☐ = sur l'env 3 m ens à l'env torse
- = 1 jeté
- ▼ = sur l'end + l'env tric jeté  
à l'end torse
- ⊗ = augm 1 m end torse
- ⊗ = augm 1 m env torse

MUSTER I / POINT I /  
PATTERN I / STEKENPATROON I



- ☐ = k1
- ☐ = p1
- ▲ = sl 1, k2 tog, psso
- ☐ = WS 3 sts twisted p-wise
- = 1 yo
- ▼ = RS + WS yo twisted k-wise
- ⊗ = inc 1 st twisted k-wise
- ⊗ = inc 1 st twisted p-wise

- ☐ = 1 r
- ☐ = 1 av
- ▲ = 1 dubbele overhaling (1 afh, 2 st r  
samenbr, de afgeh st over de same  
gebr st halen)
- ☐ = op av kant 3 st av gedr samen br
- = 1 omslag
- ▼ = op goede + av kant omslag  
r gedr br
- ⊗ = 1 st r gedr meerderen
- ⊗ = 1 st av gedr meerderen