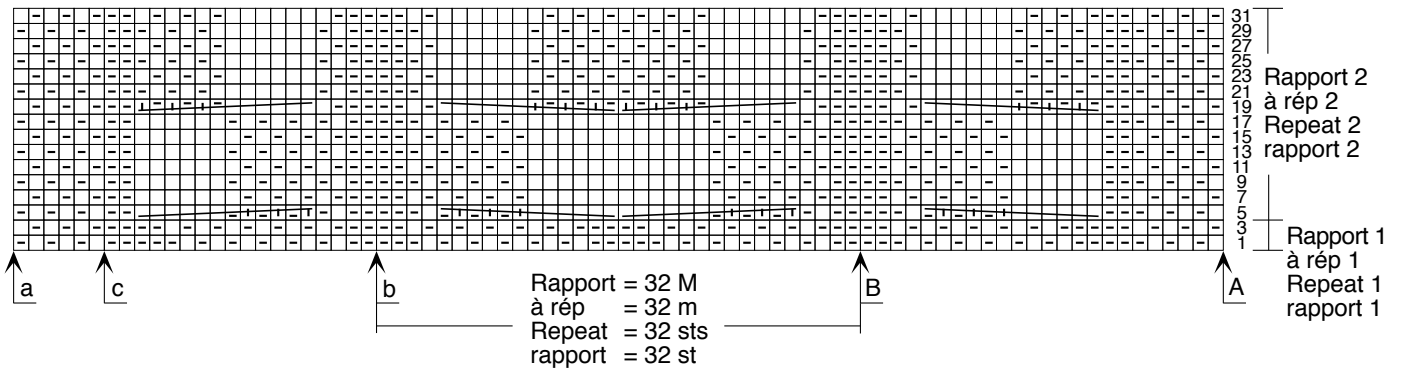


MUSTER I / POINT I /
PATTERN I / STEKENPATROON I



- = 1 M Vorders re, Rückts li
- ▣ = 1 M Vorders li, Rückts re

- = 12 M nach re kreuzen (6 M auf 1 Hilfs-N hinter die Arb legen, die folg 6 M 3x abw 1 M re, 1 M li, dann die M der Hilfs-N re str)
- ▣▣▣▣▣▣▣▣▣▣▣▣▣▣ = 12 M nach li kreuzen (6 M auf 1 Hilfs-N vor die Arb legen, die folg 6 M re str, dann die M der Hilfs-N 3x abw 1 M re, 1 M li str)
- = 12 M nach re kreuzen (6 M auf 1 Hilfs-N hinter die Arb legen, die folg 6 M re str, dann die M der Hilfs-N 3x abw 1 M li, 1 M re str)
- ▣▣▣▣▣▣▣▣▣▣▣▣▣▣ = 12 M nach li kreuzen (6 M auf 1 Hilfs-N vor die Arb legen, die folg 6 M 3x abw 1 M li 1 M re str, dann die M der Hilfs-N re str)

- = 1 m end sur l'end, env sur l'env
- ▣ = 1 m env sur l'end, end sur l'env

- = croiser 12 m vers la droite (gl 6 m sur 1 aig auxil par-derrrière, tric les 6 m suiv alternant 1m end, 1 m env, puis les m de l'aig auxil à l'end)
- ▣▣▣▣▣▣▣▣▣▣▣▣▣▣ = croiser 12 m vers la gauche (gl 6 m sur 1 aig auxil par-devant, tric les 6 m suiv à l'end, puis les m de l'aig auxil 3x alternant 1m end, 1 m env)
- = croiser 12 m vers la droite (gl 6 m sur 1 aig auxil par-derrrière, tric à l'end les 6 m suiv, puis les m de l'aig auxil 3x alternant 1m env, 1 m end)
- ▣▣▣▣▣▣▣▣▣▣▣▣▣▣ = croiser 12 m vers la gauche (gl 6 m sur 1 aig auxil par-devant, tric les 6 m suiv 3x alternant 1m env, 1 m end, puis les m de l'aig auxil à l'end)

- = on RS k1, on WS p1
- ▣ = on RS p1, on WS k1

- = cross 12 sts towards right (put 6 sts on st holder held in back of work, the foll 6 sts 3x alt k1, p1, then k the sts on st holder)
- ▣▣▣▣▣▣▣▣▣▣▣▣▣▣ = cross 12 sts towards left (put 6 sts on st holder held in front of work, k the foll 6 sts then the sts on st holder 3x alt k1, p1)
- = cross 12 sts towards right (put 6 sts on st holder held in back of work, k the foll 6 sts, then the sts on st holder 3x alt k1, p1)
- ▣▣▣▣▣▣▣▣▣▣▣▣▣▣ = cross 12 sts towards left (put 6 sts on st holder held in front of work, the foll 6 sts 3x alt p1, k1, then the k sts on st holder)

- = 1 st r op goede kant, av op av kant
- ▣ = 1 st av op goede kant, r op av kant

- = 12 st naar rechts kruisen (6 st op hulpnlid achter werk, van de 6 volg st afwiss 1 r st, 1 av st, daarna de st van de hulpnlid r br)
- ▣▣▣▣▣▣▣▣▣▣▣▣▣▣ = 12 st naar links kruisen (6 st op hulpnlid voor werk, de 6 volg st r br, daarna de st van de hulpnlid afwiss 1 r st, 1 av st)
- = 12 st naar rechts kruisen (6 st op hulpnlid achter werk, de 6 volg st r br, 1 r st, daarna de st van de hulpnlid afwiss 1 av st, 1 r st)
- ▣▣▣▣▣▣▣▣▣▣▣▣▣▣ = 12 st naar links kruisen (6 st op hulpnlid voor werk, van de 6 volg st afwiss 1 av st, 1 r str br, daarna de st van de hulpnlid r br)