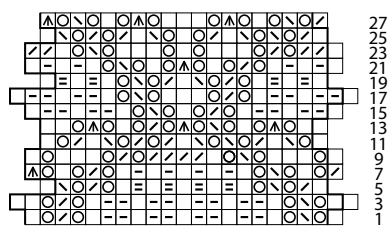


MUSTER V / POINT V /  
PATTERN V / STEKENPATROON V



Rapport  
à rép  
Repeat  
rapport

↓  
Mitte /  
Milieu /  
Center /  
Middel

- = 1 M re
- ▣ = 1 M li
- ▤ = 2 M re zus-str
- ▥ = 2 M li zus-str
- ▧ = 1 übz Abn
- ⊙ = 1 U
- ⊠ = 1 dopp übz Abn  
(1 M abh, 2 M re zus-str, die abgeh  
M über die zus-gestr M ziehen)  
(am R-Ende nur 1 übz Abn arb)

- = k1
- ▣ = p1
- ▤ = k2 tog
- ▥ = p2 tog
- ▧ = sl 1, k1, pssso
- ⊙ = 1 yo
- ⊠ = sl 1, k2 tog, pssso  
(end of row, work only  
sl 1, k1 pssso)

- = 1 m end
- ▣ = 1 m env
- ▤ = 2 m ens à l'end
- ▥ = 2 m ens à l'env
- ▧ = 1 surjet
- ⊙ = 1 jeté
- ⊠ = 1 dble surjet  
(gl 1 m, 2 m ens à l'end et rab  
la m gl par-dessus)  
(à la fin dur rg, tric que 1 surjet simple)

- = 1 r
- ▣ = 1 av
- ▤ = 2 st r samen br
- ▥ = 2 st av samen br
- ▧ = 1 overhaling
- ⊙ = 1 omslag
- ⊠ = 1 dubbele overhaling (1 afh, 2 st r  
samenbr, de afgeh st over de samen-  
gebr st halen)  
(op einde van de rij slechts 1 overhaling  
maken)