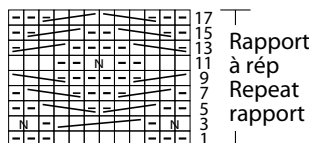


MUSTER / POINT /  
PATTERN / STEKENPATROON



□ = 1 M re

▣ = 1 M li

▢ = 1 Noppe (aus 2 M 5 M herausstr, dh 2 M aus 1x re, 1x li, 1x re, 1x li, 1x re abstr, wenden, 5 M li, wenden, 5 M re, wenden, 5 M li, wenden, 5 M re zus-str, wenden, aus 1 M 2 M herausstr, 1 M re, 1 M re verschr)

▣▣▣▣ = 6 M nach re kreuzen (3 M auf 1 Hilfs-N hinter die Arb legen, die folg 3 M re, dann die M der Hilfs-N re str)

▣▣▣▣ = 4 M nach re kreuzen (1 M auf 1 Hilfs-N hinter die Arb legen, die folg 3 M re, dann die M der Hilfs-N li str)

▣▣▣▣ = 4 M nach li kreuzen (3 M auf 1 Hilfs-N vor die Arb legen, die folg M li, dann die M der Hilfs-N re str)

□ = 1 m end

▣ = 1 m env

▢ = 1 mouche: tric 2 m dans 5 m (2 m ens 1x à l'end, 1x à l'env, 1x à l'end, 1x à l'env, 1x à l'end) tourner, 5 m à l'env, tourner, 5 m à l'end, tourner, 5 m à l'env, tourner, tric 1 m dans 2 m (1 m à l'end, 1 m à l'end torse)

▣▣▣▣ = croiser 6 m vers la droite (gl 3 m sur 1 aig auxil par-derrrière, tric à l'end les 3 m suiv puis les m de l'aig auxil)

▣▣▣▣ = croiser 4 m vers la droite (gl 1 m sur 1 aig auxil par-derrrière, tric les 3 m suiv à l'end puis la m de l'aig auxil à l'env)

▣▣▣▣ = croiser 4 m vers la gauche (gl 3 m sur 1 aig auxil par-devant, tric la m suiv à l'env puis les m de l'aig auxil à l'end)

□ = k1

▣ = p1

▢ = 1 bobble: out of 2 st work 5 sts (2 sts tog k1, p1, k1, p1, k1), turn, p5, turn, k5, turn, p5, turn, out of 1 st work 2 sts (k1, k1 twisted)

▣▣▣▣ = cross 6 sts towards right (put 3 sts on st holder held in back of work, k the foll 3 sts, then k the sts on st holder)

▣▣▣▣ = cross 4 sts towards right (put 1 st on st holder held in back of work, k the foll 3 sts, then p the st on st holder)

▣▣▣▣ = cross 4 sts towards left (put 3 sts on st holder held in front of work, p the foll st, then k the 3 sts on st holder)

□ = 1 r

▣ = 1 av

▢ = 1 nop: uit 2 st 5 st br (2 st samen 1r, 1 av, 1 r, 1 av, 1 r), draaien, 5 av, draaien, 5 r, draaien, 5 av, draaien uit 1 st 2 st br (1 r st, 1 verdr st r)

▣▣▣▣ = 6 st naar rechts kruisen (3 st op hulplnd achter werk, de 3 volg st r br, daarna de st van de hulplnd r br)

▣▣▣▣ = 4 st naar rechts kruisen (1 st op hulplnd achter werk, de 3 volg st r br, daarna de st van de hulplnd av br)

▣▣▣▣ = 4 st naar links kruisen (3 st op hulplnd voor werk, de volg st av br, daarna de 3 st van de hulplnd r br)