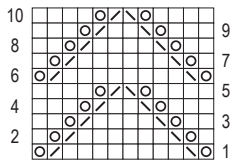


# 188-38\_str

## MUSTER I / POINT I / PATTERN I / STEKENPATROON I



Rapport = 12 M  
à rép = 12 m  
Repeat = 12 sts  
rapport = 12 st

## MUSTER II / POINT II / PATTERN II / STEKENPATROON II



Rapport = 12 M  
à rép = 12 m  
Repeat = 12 sts  
rapport = 12 st

☐ = 1 M Vorders re, Rückts li

▣ = 1 M Vorders li, Rückts re

⊙ = 1 U

☑ = Vorders: 2 M re zus-str,  
Rückts: 2 M li zus-str

☒ = Vorders: 1 üz Abn (1 M abh, 1 M re str und  
die abgeh M über die gestr M ziehen,  
Rückts: 2 M li verschr zus-str

☐ = on RS k1, on WS p1

▣ = on RS p1, on WS k1

⊙ = 1 yo

☑ = RS: k2 tog, WS: p2 tog

☒ = on RS: sl1, k1, pssso; on WS: p2 tog tbl

☐ = 1 m end sur l'end, env sur l'env

▣ = 1 m env sur l'end, end sur l'env

⊙ = 1 jeté

☑ = 2 m ens à l'end sur l'end,  
2 m ens à l'env sur l'env

☒ = 1 surjet (gl 1 m, tric 1 m à l'end  
et rab la m gl par-dessus),  
2 m ens torse à l'env sur l'env

☐ = 1 st r op goede kant, av op av kant

▣ = 1 st av op goede kant, r op av kant

⊙ = 1 omslag

☑ = Op goede kant: 2 st r samen br,  
op av kant: 2 st av samen br

☒ = Op goede kant: 1 overhaling (1 afh, 1 st r br,  
de afgeh st over de gebr st halen),  
op av kant: 2 st av gedr samen br