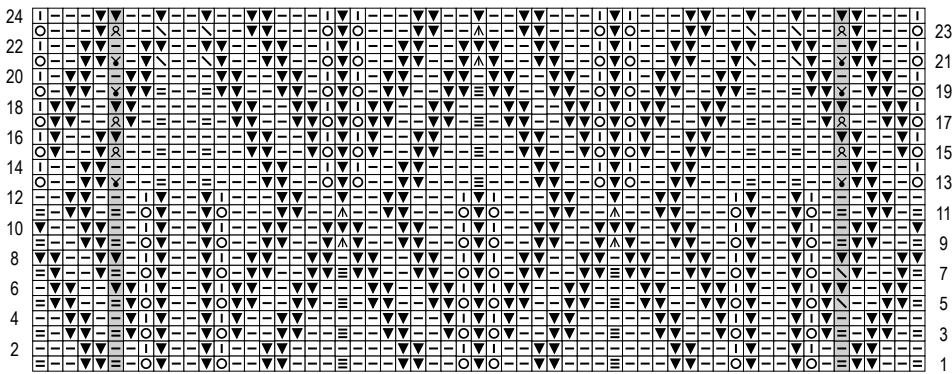


MUSTER I / POINT I / PATTERN I / STEKENPATROON I



Rapport = 18 M
à rép = 18 m
Repeat = 18 sts
rapport = 18 st

c b a A/S B/M C/L

für Grösse L

- ☐ = 1 M li
- ▣ = 1 M re verschr
- ▤ = 1 M li
- ▥ = 1 M re verschr

- ☐ = 1 M Vorders li, Rückss re
- ▣ = 1 M Vorders re verschr, Rückss li verschr
- ☉ = 1 U
- ▢ = 3 M li zus-str
- ▣ = 1 M Vorders re, Rückss li
- ▤ = 1 dopp übz Abn
(1 M re verschr abh, 2 M re verschr zus-str und die abgeh M über die zus-gestr M ziehen)
- ▥ = 1 übz Abn (1 M re abh, 1 M re str und die abgeh M über die gestr M ziehen)
- ▦ = 2 M li zus-str
- ▧ = 1 M re verschr aufn
- ▨ = 1 M li verschr aufn

- ☐ = on RS p1, on WS k1
- ▣ = 1 st on RS twisted k-wise, on WS twisted p-wise
- ☉ = 1 yo
- ▢ = p3 tog
- ▣ = on RS k1, on WS p1
- ▤ = sl 1 twisted k-wise, k2 tog twisted k-wise, pss0
- ▥ = sl 1, k1, pss0
- ▦ = p2 tog
- ▧ = inc 1 st twisted k-wise
- ▨ = inc 1 st twisted p-wise

- ☐ = 1 m env sur l'end, end sur l'env
- ▣ = tric 1 m end torse sur l'end, env torse sur l'env
- ☉ = 1 jeté
- ▢ = 3 m ens à l'env
- ▣ = 1 m end sur l'end, env sur l'env
- ▤ = 1 dble surjet
(gl 1 m à l'end torse, tric 2 m ens à l'end torse et rab la m gl par-dessus)
- ▥ = 1 surjet (gl 1 m, tric 1 m à l'end et rab la m gl par-dessus)
- ▦ = 2 m ens à l'env
- ▧ = augm 1 m end torse
- ▨ = augm 1 m env torse

- ☐ = 1 st av op goede kant, r op av kant
- ▣ = op goede kant 1 r st gedr br, op av kant av gedr br
- ☉ = 1 omslag
- ▢ = 3 st av samen br
- ▣ = 1 st r op goede kant, av op av kant
- ▤ = 1 dubbele overhaling
(1 st r gedr afh, 2 st gedr samen r br, de afgeh st over de samengebr st halen)
- ▥ = 1 overhaling (1 afh, 1 st r br, de afgeh st over de gebr st halen)
- ▦ = 2 st av samen br
- ▧ = 1 st r gedr meerderen
- ▨ = 1 st av gedr meerderen