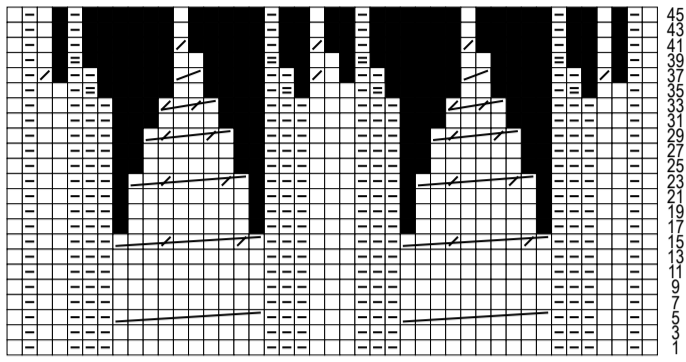


MUSTER II / POINT II /
PATTERN II / STEKENPATROON II



Rapport = 19 M
à rép = 19 m
Repeat = 19 sts
rapport = 19 st

- = keine M
- = 1 M re
- ▣ = 1 M li
- ▤ = 2 M li zus-str
- ▥ = 2 M re zus-str
- ▧ = 10 M nach re kreuzen (5 M auf 1 Hilfs-N hinter die Arb legen, die folg 5 M re, dann die M der Hilfs-N re str)
- ▨ = 10 M nach re kreuzen (5 M auf 1 Hilfs-N hinter die Arb legen, 2 M re zus-str, 3 M re, dann die M der Hilfs-N: 2 M re zus-str, 3 M re)
- ▩ = 8 M nach re kreuzen (4 M auf 1 Hilfs-N hinter die Arb legen, 2 M re zus-str, 2 M re, dann die M der Hilfs-N: 2 M re zus-str, 2 M re)
- = 6 M nach re kreuzen (3 M auf 1 Hilfs-N hinter die Arb legen, 2 M re zus-str, 1 M re, dann die M der Hilfs-N: 2 M re zus-str, 1 M re)
- ▬ = 4 M nach re kreuzen (2 M auf 1 Hilfs-N hinter die Arb legen, 2 M re zus-str, dann die M der Hilfs-N re zus-str)
- ▮ = 2 M nach re kreuzen (die 2. M vor der 1. M durch re str, dann die 1. M re str)

- = no st
- = k1
- ▣ = p1
- ▤ = p2 tog
- ▥ = k2 tog
- ▧ = cross 10 sts towards right (put 5 sts on st holder held in back of work, k the foll 5 sts, then k the sts on st holder)
- ▨ = cross 10 sts towards right (put 5 sts on st holder held in back of work, k2 tog, k3, then k the sts on st holder: k2 tog, k3)
- ▩ = cross 8 sts towards right (put 4 sts on st holder held in back of work, k2 tog, k2, then k the sts on st holder: k2 tog, k2)
- = cross 6 sts towards right (put 3 sts on st holder held in back of work, k2 tog, k1, then k the sts on st holder: k2 tog, k1)
- ▬ = cross 4 sts towards right (put 2 sts on st holder held in back of work, k2 tog, then k the sts on st holder)
- ▮ = cross 2 sts towards right (k the 2nd st in front of the first st, then k the first st)

- = néant
- = 1 m end
- ▣ = 1 m env
- ▤ = 2 m ens à l'env
- ▥ = 2 m ens à l'end
- ▧ = croiser 10 m vers la droite (gl 5 m sur 1 aig auxil par-derrière, tric à l'end les 5 m suiv puis les m de l'aig auxil)
- ▨ = croiser 10 m vers la droite (gl 5 m sur 1 aig auxil par-derrière, tric 2 m ens à l'end, 3 m à l'end, puis les m de l'aig auxil: 2 m ens à l'end, 3 m à l'end)
- ▩ = croiser 8 m vers la droite (gl 4 m sur 1 aig auxil par-derrière, tric 2 m ens à l'end, 2 m à l'end, puis les m de l'aig auxil: 2 m ens à l'end, 2 m à l'end)
- = croiser 6 m vers la droite (gl 3 m sur 1 aig auxil par-derrière, tric 2 m ens à l'end, 1 m à l'end, puis les m de l'aig auxil: 2 m ens à l'end, 1 m à l'end)
- ▬ = croiser 4 m vers la droite (gl 2 m sur 1 aig auxil par-derrière, tric 2 m ens à l'end, puis la m de l'aig auxil à l'end)
- ▮ = croiser 2 m vers la droite (passer l'aig devant la 1^{re} m et tric la 2^e m à l'end puis la 1^{re} m à l'end)

- = geen st
- = 1 r
- ▣ = 1 av
- ▤ = 2 st av samen br
- ▥ = 2 st r samen br
- ▧ = 10 st naar rechts kruisen (5 st op hulplnd achter werk, de 5 volg st r br, daarna de st van de hulplnd r br)
- ▨ = 10 st naar rechts kruisen (5 st op hulplnd achter werk, 2 st samen r br, 3 st r, daarna de st van de hulplnd: 2 st samen r br, 3 r)
- ▩ = 8 st naar rechts kruisen (4 st op hulplnd achter werk, 2 st samen r br, 2 st r, daarna de st van de hulplnd: 2 st samen r br, 2 r)
- = 6 st naar rechts kruisen (3 st op hulplnd achter werk, 2 st samen r br, 1 st r, daarna de st van de hulplnd: 2 st samen r br, 1 r)
- ▬ = 4 st naar rechts kruisen (2 st op hulplnd achter werk, 2 st samen r br, daarna de st van de hulplnd r br)
- ▮ = 2 st naar rechts kruisen (ndl voor de 1^{ste} st brengen, de 2^{de} st r br, daarna 1^{ste} st r br)