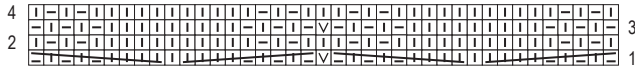


# 193-02\_str

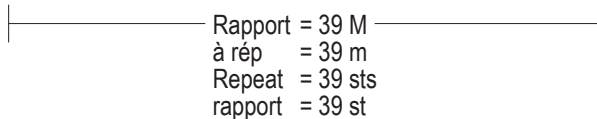
## MUSTER III / POINT III / PATTERN III / STEKENPATROON III



## MUSTER II / POINT II / PATTERN II / STEKENPATROON II



## MUSTER I / POINT I / PATTERN I / STEKENPATROON I



- = 1 M Vorders re, Rücks li
- = 1 M Vorders li, Rücks re
- = 9 M nach re kreuzen (4 M auf 1 Hilfs-N hinter die Arb legen, die folg 5 M abw 1 M li, 1 M re, dann die M der Hilfs-N re str)
- = 9 M nach li kreuzen (5 M auf 1 Hilfs-N vor die Arb legen, die folg 4 M re str, dann die M der Hilfs-N abw 1 M li, 1 M re str)
- = 9 M nach re kreuzen (5 M auf 1 Hilfs-N hinter die Arb legen, die folg 4 M re str, dann die M der Hilfs-N abw 1 M li, 1 M re str)
- = 9 M nach li kreuzen (4 M auf 1 Hilfs-N vor die Arb legen, die folg 5 M abw 1 M li 1 M re str, dann die M der Hilfs-N re str)
- = 1 Patent-M (1 M re + dabei 1 R tiefer einstechen)

- = on RS k1, on WS p1
- = on RS p1, on WS k1
- = cross 9 sts towards right (put 4 sts on st holder held in back of work, the foll 5 sts alt p1, k1, then k the sts on st holder)
- = cross 9 sts towards left (put 5 sts on st holder held in front of work, k the foll 4 sts then the sts on st holder alt p1, k1)
- = cross 9 sts towards right (put 5 sts on st holder held in back of work, k the foll 4 sts, then the sts on st holder alt p1, k1)
- = cross 9 sts towards left (put 4 sts on st holder held in front of work, the foll 5 sts alt p1, k1, then the k sts on st holder)
- = 1 brioche rib st (k1 thereby insert needle 1 row lower)

- = 1 m end sur l'end, env sur l'env
- = 1 m env sur l'end, end sur l'env
- = croiser 9 m vers la droite (gl 4 m sur 1 aig auxil par-derrière, tric les 5 m suiv alternant 1m env, 1 m end, puis les m de l'aig auxil à l'end)
- = croiser 9 m vers la gauche (gl 5 m sur 1 aig auxil par-devant, tric les 4 m suiv à l'end, puis les m de l'aig auxil alternant 1m env, 1 m end)
- = croiser 9 m vers la droite (gl 5 m sur 1 aig auxil par-derrière, tric à l'end les 4 m suiv, puis les m de l'aig auxil alternant 1m env, 1 m end)
- = croiser 9 m vers la gauche (gl 4 m sur 1 aig auxil par-devant, tric les 5 m suiv alternant 1 m env, 1 m end, puis les m de l'aig auxil à l'end)
- = 1 m anglaise (1 m end en piquant 1 rg plus bas)

- = 1 st r op goede kant, av op av kant
- = 1 st av op goede kant, r op av kant
- = 9 st naar rechts kruisen (4 st op hulplnd achter werk, van de 5 volg st afwiss 1 av st, 1 r st, daarna de st van de hulplnd r br)
- = 9 st naar links kruisen (5 st op hulplnd voor werk, de 4 volg st r br, daarna de st van de hulplnd afwiss 1 av st, 1 r st)
- = 9 st naar rechts kruisen (5 st op hulplnd achter werk, de 4 volg st r br, daarna de st van de hulplnd afwiss 1 av st, 1 r st)
- = 9 st naar links kruisen (4 st op hulplnd voor werk, van de 5 volg st afwiss 1 av st, 1 r str br, daarna de st van de hulplnd r br)
- = 1 patentst (1 r + 1 rij dieper insteken)