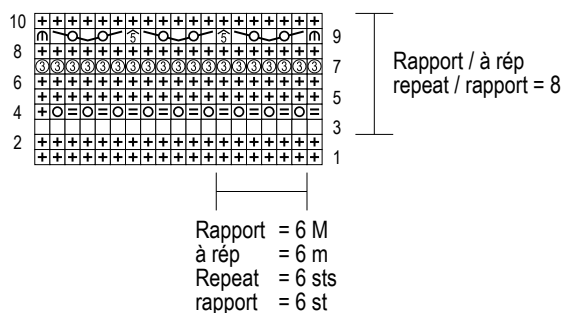


# 197-44-45-str

## MUSTER I / POINT I / PATTERN I / STEKENPATROON I



- ⊕ = 1 Rippen-M (Vorders + Rücks re)
- = 1 M re
- ⊙ = 1 U
- ≡ = 2 M li zus-str
- ⊗ = 3 U und 1 M re, am Ende der R noch 3 U
- Ⓜ = 2 M zus re abh, 1 M re, die abgeh M über die gestr M ziehen
- Ⓢ = 3 M nacheinander re abh, 1 übz Abn (1 M re abh, 1 M re str und die abgeh M über die gestr M ziehen), die abgeh M über die abgenommene M ziehen
- Ⓣ = in die M der Vor-R 1 M re, 1 U, 1 M re, 1 U, 1 M re str

- ⊕ = 1 rib st (k RS + WS)
- = k1
- ⊙ = 1 yo
- ≡ = p2 tog
- ⊗ = 3 yo and k1, at the end of row another 3 yo
- Ⓜ = sl 2 sts k-wise, k1, pssso
- Ⓢ = sl 3 sts 1 after the other k-wise, sl 1 k-wise, k1, pssso
- Ⓣ = in the st of previous row k1, 1 yo, k1, 1 yo, k1

- ⊕ = 1 ribbelsteek (r op goede en av kant)
- = 1 r
- ⊙ = 1 omslag
- ≡ = 2 st av samen br
- ⊗ = 3 omslagen en 1 r st, op einde van de rij nog 3 omslagen
- Ⓜ = 2 r st samen afh, 1 r st br, de afgeh st over de gebr st halen
- Ⓢ = 3 st na elkaar r afh, 1 overhaling ( 1 st r afh, 1 st r br en de afgeh st over de gebr st halen), de afgeh st over de geminderde st halen
- Ⓣ = in de st van de vorige rij 1 r st, 1 omslag, 1 r st, 1 omslag, 1 r st br

- ⊕ = 1 m au pt mousse (à l'end sur l'end et sur l'env)
- = 1 m end
- ⊙ = 1 jeté
- ≡ = 2 m ens à l'env
- ⊗ = 3 jetés et 1 m end, faire encore 3 jetés à la fin du rg
- Ⓜ = gl 2 m ens à l'end, 1 m end et rab les m gl sur cette m
- Ⓢ = gl successivement 3 m à l'end, 1 surjet (gl 1 m à l'end, 1 m end et rab la m gl par-dessus), rab les m gl sur le surjet
- Ⓣ = tric 1 m end, 1 jeté, 1 m end, 1 jeté, 1 m end dans la m du précédent