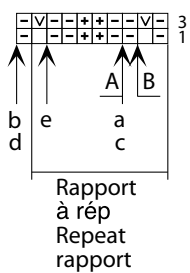


MUSTER / POINT /
PATTERN /
STEKENPATROON



- = 1 M re
- = 1 M li
- = 1 Rippen-M
(Vorders + Rückrs re)
- = 1 Patent-M (1 M re + dabei
1 R tiefer einstechen)
- = k1
- = p1
- = 1 rib st (k RS + WS)
- = 1 brioche rib st (k1 thereby
insert needle 1 row lower)

- = 1 m end
- = 1 m env
- = 1 m au pt mousse
(à l'end sur l'end et sur l'env)
- = 1 m anglaise (1 m end en
piquant 1 rg plus bas)
- = 1 r
- = 1 av
- = 1 ribbelsteek
(r op goede en av kant)
- = 1 patentst (1 r + 1 rij
dieper insteken)