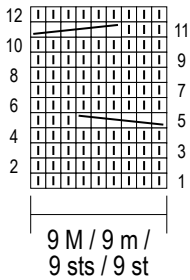
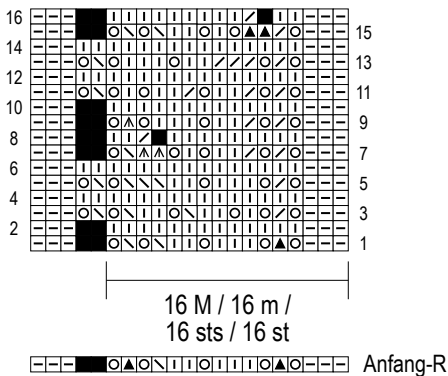


202-04_wolldecke_str

MUSTER III / POINT III / PATTERN III / STEKENPATROON III



MUSTER IV / POINT IV / PATTERN IV / STEKENPATROON IV



- = néant
- = 1 m end sur l'end, env sur l'env
- = 1 m env sur l'end, end sur l'env
- = 1 jeté
- ◻ = 1 surjet (gl 1 m, tric 1 m à l'end et rab la m gl par-dessus)
- ◻ = 1 dble surjet (gl 1 m, 2 m ens à l'end et rab la m gl par-dessus)
- ◻ = 2 m ens à l'end sur l'end, 2 m ens à l'env sur l'env
- ▲ = 3 m ens à l'end

- = croiser 6 m vers la droite (gl 3 m sur 1 aig auxil par-derrrière, tric à l'end les 3 m suiv puis les m de l'aig auxil)
- = croiser 6 m vers la gauche (gl 3 m sur 1 aig auxil par-devant, tric à l'end les 3 m suiv puis les m de l'aig auxil)

- = keine M
- = 1 M Vorders re, Rückss li
- = 1 M Vorders li, Rückss re
- = 1 U
- ◻ = 1 übz Abn (1 M abh, 1 M re, und die abgeh M über die gestr M ziehen)
- ◻ = 1 dopp übz Abn (1 M abh, 2 M re zus-str, die abgeh M über die zus-gestr M ziehen)
- ◻ = Vorders: 2 M re zus-str, Rückss: 2 M li zus-str
- ▲ = 3 M re zus-str

- = 6 M nach re kreuzen (3 M auf 1 Hilfs-N hinter die Arb legen, die folg 3 M re, dann die M der Hilfs-N re str)
- = 6 M nach li kreuzen (3 M auf 1 Hilfs-N vor die Arb legen, die folg 3 M re, dann die M der Hilfs-N re str)

- = no st
- = on RS k1, on WS p1
- = on RS p1, on WS k1
- = 1 yo
- ◻ = sl 1, k1, pss0
- ◻ = sl 1, k2 tog, pss0
- ◻ = RS: k2 tog, WS: p2 tog
- ▲ = k3 tog

- = cross 6 sts towards right (put 3 sts on st holder held in back of work, k the foll 3 sts, then k the sts on st holder)
- = cross 6 sts towards left (put 3 sts on st holder held in front of work, k the foll 3 sts, then k the sts on st holder)

- = geen st
- = 1 st r op goede kant, av op av kant
- = 1 st av op goede kant, r op av kant
- = 1 omslag
- ◻ = 1 overhaling (1 afh, 1 st r br, de afgeh st over de gebr st halen)
- ◻ = 1 dubbele overhaling (1 afh, 2 st r samenbr, de afgeh st over de samengebr st halen)
- ◻ = Op goede kant: 2 st r samen br, op av kant: 2 st av samen br
- ▲ = 3 st r samen br

- = 6 st naar rechts kruisen (3 st op hulplnd achter werk, de 3 volg st r br, daarna de st van de hulplnd r br)
- = 6 st naar links kruisen (3 st op hulplnd voor werk, de 3 volg st r br, daarna de st van de hulplnd r br)