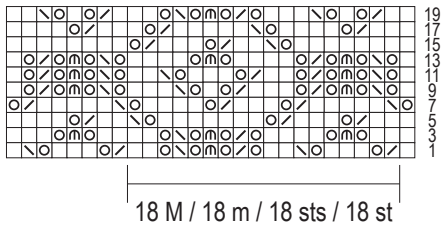


202-05_wickeltop_str

MUSTER I / POINT I / PATTERN I / STEKENPATROON I



- = 1 m end
- ⊙ = 1 jeté
- ⊞ = 2 m ens à l'end
- ⊞ = 1 surjet (gl 1 m, tric 1 m à l'end
et rab la m gl par-dessus)
- ⊞ = gl 2 m ens à l'end, 1 m end
et rab les m gl sur cette m

- = 1 M re
- ⊙ = 1 U
- ⊞ = 2 M re zus-str
- ⊞ = 1 üz Abn (1 M abh, 1 M re,
und die abgeh M über die gestr M ziehen)
- ⊞ = 2 M zus re abh, 1 M re, die abgeh
M über die gestr M ziehen

- = k1
- ⊙ = 1 yo
- ⊞ = k2 tog
- ⊞ = sl 1, k1, pssso
- ⊞ = sl 2 sts k-wise, k1, pssso

- = 1 r
- ⊙ = 1 omslag
- ⊞ = 2 st r samen br
- ⊞ = 1 overhaling (1 afh, 1 st r br,
de afgeh st over de gebr st halen)
- ⊞ = 2 r st samen afh, 1 r st br, de afgeh
st over de gebr st halen