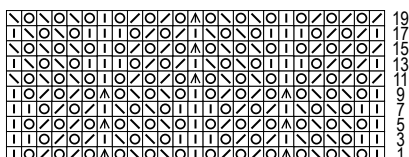


# 202-07\_nachttischlampe\_str

## MUSTER / POINT / PATTERN / STEKENPATROON



12 M / 12 m /  
12 sts / 12 st

- ☐ = 1 m end sur l'end, env sur l'env
- ⊙ = 1 jeté
- ☒ = 2 m ens à l'end
- ☑ = 1 surjet (gl 1 m, tric 1 m à l'end et rab la m gl par-dessus)
- ⊞ = 1 dble surjet (gl 1 m, 2 m ens à l'end et rab la m gl par-dessus)

- ☐ = 1 M Vorders re, Rücksl
- ⊙ = 1 U
- ☒ = 2 M re zus-str
- ☑ = 1 übz Abn (1 M abh, 1 M re, und die abgeh M über die gestr M ziehen)
- ⊞ = 1 dopp übz Abn (1 M abh, 2 M re zus-str, die abgeh M über die zus-gestr M ziehen)

- ☐ = on RS k1, on WS p1
- ⊙ = 1 yo
- ☒ = k2 tog
- ☑ = sl 1, k1, pssso
- ⊞ = sl 1, k2 tog, pssso

- ☐ = 1 st r op goede kant, av op av kant
- ⊙ = 1 omslag
- ☒ = 2 st r samen br
- ☑ = 1 overhaling (1 afh, 1 st r br, de afgeh st over de gebr st halen)
- ⊞ = 1 dubbele overhaling (1 afh, 2 st r samenbr, de afgeh st over de samengebr st halen)