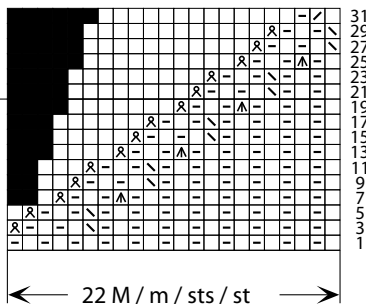


MUSTER II / POINT II /
PATTERN II / STEKENPATROON II



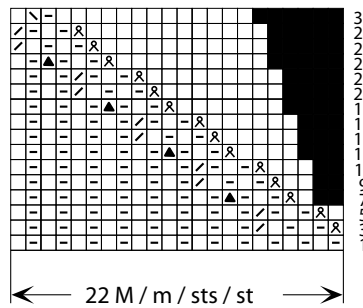
← Abk Armausschnitt:
1. R 1 M abk, 2 M re
zus str und abk
(= 3 M abk)

Rab emmanchure:
1er rg: rab 1 m, tric
2 m end ens et rab
(= 3 m rab)

Bind off armholes:
Rnd 1: bind off 1 st
k2 tog and bind off
(= bind off 3 sts)

Afk armsgat:
1ste rij 1 st afk, 2 st
r samen br en afk
(=3 st afk)

MUSTER III / POINT III /
PATTERN III / STEKENPATROON III



← Abk Armausschnitt:
in der folg Rückr 2 M
abk (= 3 M abk)

Rab emmanchure:
au rg retour suiv,
rab 2 m (= 3 m rab)

Bind off armholes:
In the foll WS row bind
off 2 sts (= bind off 3 sts)

Afk armsgat:
in de folg rij op av kant
2 st afk (= 3 st afk)

- = keine M
- = 1 M re
- ▣ = 1 M li
- ⊗ = 1 M re verschr aufn
- ⊚ = 2 M re zus-str
- ⊞ = 1 übz Abn (1 M abh,
1 M re str und die abgeh
M über die gestr M ziehen)
- ⊠ = 1 dopp übz Abn
(1 M abh, 2 M re zus-str,
die abgeh M über die
zus-gestr M ziehen)
- ⬤ = 3 M re zus-str

- = néant
- = 1 m end
- ▣ = 1 m env
- ⊗ = augm 1 m end torse
- ⊚ = 2 m ens à l'end
- ⊞ = 1 surjet (gl 1 m, tric 1 m à
l'end et rab la m gl
par-dessus)
- ⊠ = 1 dble surjet
(gl 1 m, 2 m ens à l'end
et rab la m gl par-dessus)
- ⬤ = 3 m ens à l'end

- = no st
- = k1
- ▣ = p1
- ⊗ = inc 1 st twisted k-wise
- ⊚ = k2 tog
- ⊞ = sl 1, k1, pssso
- ⊠ = sl 1, k2 tog, pssso
- ⬤ = k3 tog

- = geen st
- = 1 r
- ▣ = 1 av
- ⊗ = 1 st r gedr meerderen
- ⊚ = 2 st r samen br
- ⊞ = 1 overhaling (1 afh, 1 st r, de
afgeh st over de samengebr
st halen)
- ⊠ = 1 dubbele overhaling (1 afh,
2 st r samenbr, de afgeh st
over de samengebr st halen)
- ⬤ = 3 st r samen br