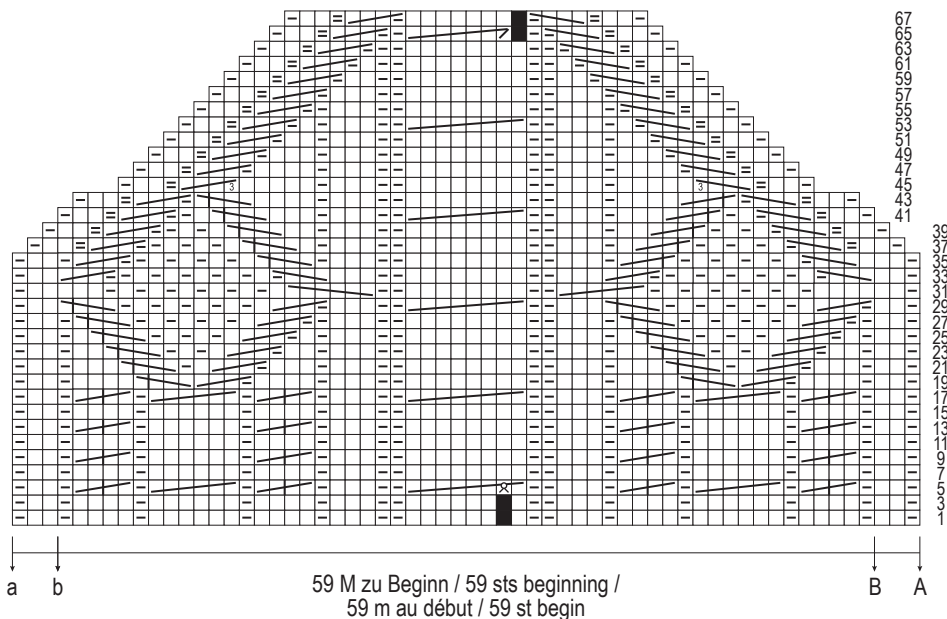


214-17_II_str

MUSTER II / PATTERN II /
POINT II / STEKENPATROON II



■ = keine M

□ = 1 M re

▢ = 1 M li

▣ = 2 M li zus-str

▤ = 4 M nach re kreuzen (2 M auf 1 Hilfs-N hinter die Arb legen, die folg 2 M re, dann die M der Hilfs-N re str)

▥ = 6 M nach re kreuzen (3 M auf 1 Hilfs-N hinter die Arb legen, die folg 3 M re, dann die M der Hilfs-N re str)

▧ = 7 M nach re kreuzen (3 M auf 1 Hilfs-N hinter die Arb legen, die folg 4 M re, dann die M der Hilfs-N: 1 M re, 1 M aufn, 2 M re)

▨ = 8 M nach re kreuzen (4 M auf 1 Hilfs-N hinter die Arb legen, die folg 4 M re, dann die M der Hilfs-N re str)

▩ = 8 M nach re kreuzen (4 M auf 1 Hilfs-N hinter die Arb legen, die folg 4 M re, dann die M der Hilfs-N: 2 M re zus-str, 2 M re)

▪ = 4 M nach re kreuzen (1 M auf 1 Hilfs-N hinter die Arb legen, die folg 3 M re, dann die M der Hilfs-N li str)

▬ = 4 M nach re kreuzen (1 M auf 1 Hilfs-N hinter die Arb legen, die folg 3 M re, dann die M der Hilfs-N re str)

▭ = 6 M nach re kreuzen (3 M auf 1 Hilfs-N hinter die Arb legen, die folg 3 M re, dann die M der Hilfs-N li zus-str)

▮ = 4 M nach li kreuzen (3 M auf 1 Hilfs-N vor die Arb legen, die folg M li, dann die M der Hilfs-N re str)

▯ = 4 M nach li kreuzen (3 M auf 1 Hilfs-N vor die Arb legen, die folg M re, dann die M der Hilfs-N re str)

▰ = 6 M nach li kreuzen (3 M auf 1 Hilfs-N vor die Arb legen, die folg 3 M li zus-str, dann die M der Hilfs-N re str)

▱ = 6 M nach li kreuzen (3 M auf 1 Hilfs-N vor die Arb legen, die folg 3 M re, dann die M der Hilfs-N re str)

■ = no st

□ = k1

▢ = p1

▣ = p2 tog

▤ = cross 4 sts towards right (put 2 sts on st holder held in back of work, k the foll 2 sts, then k the sts on st holder)

▥ = cross 6 sts towards right (put 3 sts on st holder held in back of work, k the foll 3 sts, then k the sts on st holder)

▧ = cross 7 sts towards right (put 3 sts on st holder held in back of work, k the foll 4 sts, then the sts on st holder: k1, inc 1 st, k2)

▨ = cross 4 sts towards right (put 4 sts on st holder held in back of work, k the foll 4 sts, then k the sts on st holder)

▩ = cross 8 sts towards right (put 4 sts on st holder held in back of work, k the foll 4 sts, then the sts on st holder: k2 tog, k2)

▪ = cross 4 sts towards right (put 1 st on st holder held in back of work, k the foll 3 sts, then p the sts on st holder)

▬ = cross 4 sts towards right (put 1 st on st holder held in back of work, k the foll 3 sts, then k the sts on st holder)

▭ = cross 6 sts towards right (put 3 sts on st holder held in back of work, k the foll 3 sts, then p the sts on st holder)

▮ = cross 4 sts towards left (put 3 sts on st holder held in front of work, p the foll st, then k the sts on st holder)

▯ = cross 4 sts towards left (put 3 sts on st holder held in front of work, k the foll st, then k the sts on st holder)

▰ = cross 6 sts towards left (put 3 sts on st holder held in front of work, p3 tog the foll sts, then k the sts on st holder)

▱ = cross 6 sts towards left (put 3 sts on st holder held in front of work, k the foll 3 sts, then k the sts on st holder)