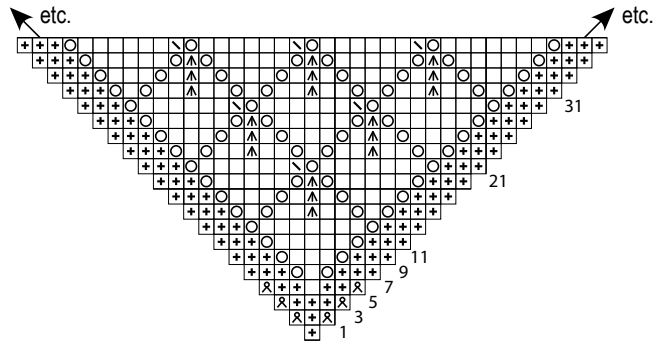


MUSTER I / POINT I / PATTERN I / STEKENPATROON I



- ⊕ = 1 Rippen-M
(Vorders + Rückrs re)
- ⊗ = 1 M re verschr aufn
- = 1 M re
- ⊙ = 1 U
- ⊠ = 1 dopp übz Abn
(1 M abh, 2 M re zus-str, die abgeh
M über die zus-gestr M ziehen)
- ⊞ = 1 übz Abn

- ⊕ = 1 m au pt mousse
(à l'end sur l'end et sur l'env)
- ⊗ = augm 1 m end torse
- = 1 m end
- ⊙ = 1 jeté
- ⊠ = 1 dble surjet
(gl 1 m, 2 m ens à l'end et rab
la m gl par-dessus)
- ⊞ = 1 surjet

- ⊕ = 1 rib st (k RS + WS)
- ⊗ = inc 1 st twisted k-wise
- = k1
- ⊙ = 1 yo
- ⊠ = sl 1, k2 tog, psso
- ⊞ = sl 1, k1, psso

- ⊕ = 1 ribbelsteek (r op goede en av kant)
- ⊗ = 1 st r gedr meerderen
- = 1 r
- ⊙ = 1 omslag
- ⊠ = 1 dubbele overhaling (1 afh, 2 st r
samenbr, de afgeh st over de samen-
gebr st halen)
- ⊞ = 1 overhaling