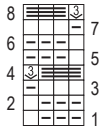


217-05_str

MUSTER I / PATTERN I / POINT I / STEKENPATROON I



4 M /
4 sts /
4 m /
4 st

- = 1 M Vorders re, Rücks li
- = 1 M Vorders li, Rücks re
- = aus 1 M 3 M herausstr (1 M re, 1 U, 1 M re)
- = 3 M li zus-str

- = 1 m end sur l'end, env sur l'env
- = 1 m env sur l'end, end sur l'env
- = tric 3 m dans 1 m (1 m end, 1 jeté, 1 m end)
- = 3 m ens à l'env

- = on RS k1, on WS p1
- = on RS p1, on WS k1
- = out of 1 st work 3 sts (k1, 1 yo, k1)
- = p3 tog

- = 1 st r op goede kant, av op av kant
- = 1 st av op goede kant, r op av kant
- = uit 1 st 3 st br (1 r, 1 omslag, 1 r)
- = 3 st av samen br