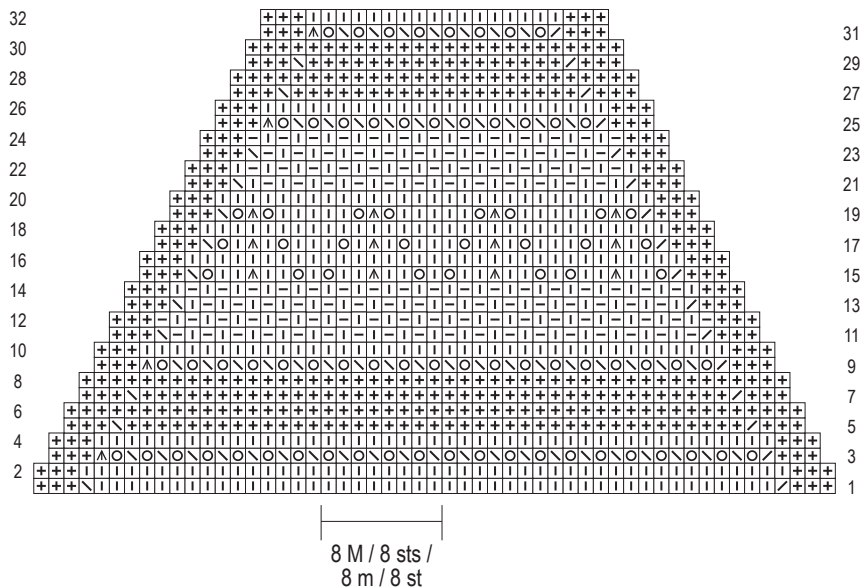


217-09_str

MUSTER II / PATTERN II / POINT II / STEKENPATROON II



- ☐ = 1 M Vorders re, Rückts li
- ☐ = 1 M Vorders li, Rückts re
- ☑ = 2 M re zus-str
- ☒ = 1 übz Abn (1 M abh, 1 M re, und die abgeh M über die gestr M ziehen)
- ⊙ = 1 U
- ⊕ = 1 dopp übz Abn (1 M abh, 2 M re zus-str, die abgeh M über die zus-gestr M ziehen)
- ⊞ = 1 Rippen-M (Vorders + Rückts re)

- ☐ = on RS k1, on WS p1
- ☐ = on RS p1, on WS k1
- ☑ = k2 tog
- ☒ = sl 1, k1, psso
- ⊙ = 1 yo
- ⊕ = sl 1, k2 tog, psso
- ⊞ = 1 rib st (k RS + WS)

- ☐ = 1 m end sur l'end, env sur l'env
- ☐ = 1 m env sur l'end, end sur l'env
- ☑ = 2 m ens à l'end
- ☒ = 1 surjet (gl 1 m, tric 1 m à l'end et rab la m gl par-dessus)
- ⊙ = 1 jeté
- ⊕ = 1 dble surjet (gl 1 m, 2 m ens à l'end et rab la m gl par-dessus)
- ⊞ = 1 m au pt mousse (à l'end sur l'end et sur l'env)

- ☐ = 1 st r op goede kant, av op av kant
- ☐ = 1 st av op goede kant, r op av kant
- ☑ = 2 st r samen br
- ☒ = 1 overhaling (1 afh, 1 st r br, de afgeh st over de gebr st halen)
- ⊙ = 1 omslag
- ⊕ = 1 dubbele overhaling (1 afh, 2 st r samen br, de afgeh st over de samengebr st halen)
- ⊞ = 1 ribbelsteek (r op goede en av kant)