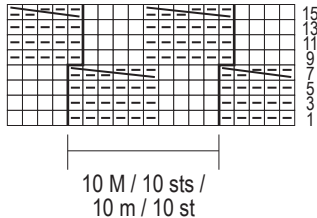


217-13_str

MUSTER I / PATTERN I / POINT I / STEKENPATROON I



□ = 1 M re

▣ = 1 M li

▢▢▢▢▢ = 5 M nach li kreuzen (3 M auf 1 Hilfs-N vor die Arb legen, 2 M li, dann die M der Hilfs-N li str)

▢▢▢▢▢▢ = 6 M nach li kreuzen (3 M auf 1 Hilfs-N vor die Arb legen, 3 M li, dann die M der Hilfs-N li str)

□ = 1 m end

▣ = 1 m env

▢▢▢▢▢ = croiser 5 m vers la gauche (gl 3 m sur 1 aig auxil par-devant, 2 m env, puis les m de l'aig auxil à l'env)

▢▢▢▢▢▢ = croiser 6 m vers la gauche (gl 3 m sur 1 aig auxil par-devant, 3 m env, puis les m de l'aig auxil à l'env)

□ = k1

▣ = p1

▢▢▢▢▢ = cross 5 sts towards left (put 3 sts on st holder held in front of work, p2, then p the sts on st holder)

▢▢▢▢▢▢ = 6 M nach li kreuzen (3 M auf 1 Hilfs-N vor die Arb legen, 3 M li, dann die M der Hilfs-N li str)

□ = 1 r

▣ = 1 av

▢▢▢▢▢ = 5 st naar links kruisen (3 st op hulplnd voor werk, 2 av, daarna de st van de hulplnd av br)

▢▢▢▢▢▢ = 6 st naar links kruisen (3 st op hulplnd voor werk, 3 av, daarna de st van de hulplnd av br)