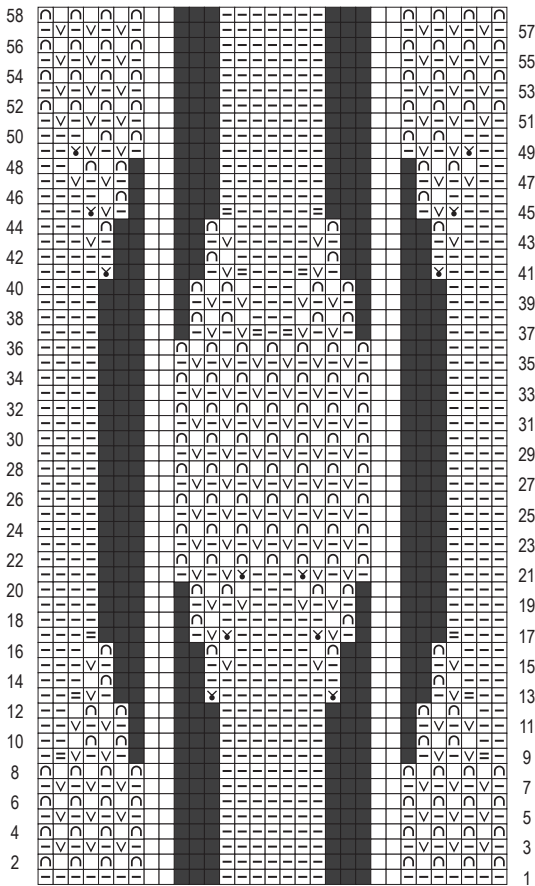


218-19_str

MUSTER I / PATTERN I / POINT I / STEKENPATROON I



24 M zu Beginn / 24 sts beginning /
24 m au début / 24 st begin

- = keine M
- = 1 M Vorders re, Rückts li
- ▣ = 1 M Vorders li, Rückts re
- ▤ = 1 Patent-M der Vorders: 1 M re, dabei 1 R tiefer einstechen
- ▥ = 1 Patent-M der Rückts: 1 M re, dabei 1 R tiefer einstechen
- ▦ = 2 M li zus-str
- ▧ = 1 M li verschr aufn

- = no st
- = on RS k1, on WS p1
- ▣ = on RS p1, on WS k1
- ▤ = on RS 1 brioche rib st: k1 thereby insert needle 1 row lower
- ▥ = on WS 1 brioche rib st: k1 thereby insert needle 1 row lower
- ▦ = p2 tog
- ▧ = inc 1 st twisted p-wise

- = néant
- = 1 m end sur l'end, env sur l'env
- ▣ = 1 m env sur l'end, end sur l'env
- ▤ = 1 m anglaise sur l'end: 1 m end, en piquant 1 rg plus bas
- ▥ = 1 m anglaise sur l'env: 1 m end, en piquant 1 rg plus bas
- ▦ = 2 m ens à l'env
- ▧ = augm 1 m env torse

- = geen st
- = 1 st r op goede kant, av op av kant
- ▣ = 1 st av op goede kant, r op av kant
- ▤ = 1 patent st op goede kant: 1 r, 1 rij dieper insteken
- ▥ = 1 patent st op av kant: 1 r, 1 rij dieper insteken
- ▦ = 2 st av samen br
- ▧ = 1 st av gedr meerderen