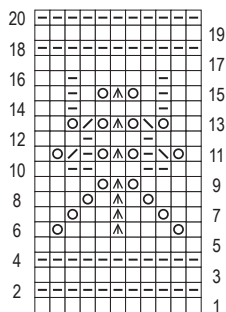


221-28_str

MUSTER II / PATTERN II / POINT II / STEKENPATROON II



Rapport 10 M /
repeat 10 sts /
à rép 10 m /
rapport 10 st

- ☐ = 1 M Vorders re, Rückts li
- ☐ = 1 M Vorders li, Rückts re
- ⊙ = 1 U
- ☒ = 2 M re zus-str
- ☒ = 1 übz Abn (1 M abh, 1 M re, und die abgeh M über die gestr M ziehen)
- ☒ = Vorders: 1 dopp übz Abn (1 M abh, 2 M re zus-str, die abgeh M über die zus-gestr M ziehen), Rückts: 3 M li verschr zus-str

- ☐ = on RS k1, on WS p1
- ☐ = on RS p1, on WS k1
- ⊙ = 1 yo
- ☒ = k2 tog
- ☒ = sl 1, k1, pssso
- ☒ = on RS: sl 1, k2 tog, pssso; on WS: p3 tog tbl

- ☐ = 1 m end sur l'end, env sur l'env
- ☐ = 1 m env sur l'end, end sur l'env
- ⊙ = 1 jeté
- ☒ = 2 m ens à l'end
- ☒ = 1 surjet (gl 1 m, tric 1 m à l'end et rab la m gl par-dessus)
- ☒ = 1 dble surjet (gl 1 m, 2 m ens à l'end et rab la m gl par-dessus), 3 m ens torse à l'env sur l'env

- ☐ = 1 st r op goede kant, av op av kant
- ☐ = 1 st av op goede kant, r op av kant
- ⊙ = 1 omslag
- ☒ = 2 st r samen br
- ☒ = 1 overhaling (1 afh, 1 st r br, de afgeh st over de gebr st halen)
- ☒ = Op goede kant: 1 dubbele overhaling (1 afh, 2 st r samen br, de afgeh st over de samengebr st halen), op av kant: 3 st av gedr samen br