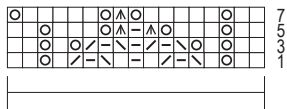


226-36_str

MUSTER III / PATTERN III / POINT III / STEKENPATROON III



17 M / 17 sts / 17 m / 17 st

- = 1 M re
- ▢ = 1 M li
- ⊙ = 1 U
- ⊞ = 1 üz Abn (1 M abh, 1 M re,
und die abgeh M über die gestr M ziehen)
- ⊚ = 2 M re zus-str
- ⊛ = 1 dopp üz Abn (1 M abh, 2 M re zus-str,
die abgeh M über die zus-gestr M ziehen)

- = 1 m end
- ▢ = 1 m env
- ⊙ = 1 jeté
- ⊞ = 1 surjet (gl 1 m, tric 1 m à l'end
et rab la m gl par-dessus)
- ⊚ = 2 m ens à l'end
- ⊛ = 1 dble surjet (gl 1 m, 2 m ens à l'end
et rab la m gl par-dessus)

- = k1
- ▢ = p1
- ⊙ = 1 yo
- ⊞ = sl 1, k1, pssso
- ⊚ = k2 tog
- ⊛ = sl 1, k2 tog, pssso

- = 1 r
- ▢ = 1 av
- ⊙ = 1 omslag
- ⊞ = 1 overhaling (1 afh, 1 st r br,
de afgeh st over de gebr st halen)
- ⊚ = 2 st r samen br
- ⊛ = 1 dubbele overhaling (1 afh, 2 st r samen br,
de afgeh st over de samengebr st halen)