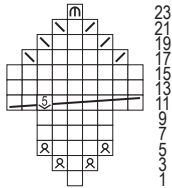



231-66_str

MUSTER III / PATTERN III / POINT III / STEKENPATROON III



□ = 1 M re

⊗ = 1 M re verschr aufn

 = 9 M nach re kreuzen (3 M auf 1 Hilfs-N hinter die Arb legen, die folg 2 M re, dann die 3. M der Hilfs-N auf die li N heben und aus dieser 5 M heraus-str (1 M re, 1 U, 1 M re, 1 U, 1 M re), dann die 2 M der Hilfs-N re str)


⊕ = 2 M re zus-str

⊖ = 1 übz Abn (1 M abh, 1 M re, und die abgeh M über die gestr M ziehen)

Ⓜ = 2 M zus re abh, 1 M re str und die abgeh M über die gestr M ziehen

□ = 1 m end

⊗ = augm 1 m end torse

 = croiser 9 m vers la droite (placer 3 m sur 1 aig auxil derrière l'ouvrage, tric les 2 m suiv à l'end puis gl la 3e m de l'aig auxil sur l'aig gauche et tric 5 m dans cette m (1 m end, 1 jeté, 1 m end, 1 jeté, 1 m end), tric les 2 m de l'aig auxil à l'end)


⊕ = 2 m ens à l'end

⊖ = 1 surjet (gl 1 m, tric 1 m à l'end et rab la m gl par-dessus)

Ⓜ = gl 2 m ens à l'end, 1 m end et rab les m gl sur cette m

□ = k1

⊗ = inc 1 st twisted k-wise

 = cable 9 sts to the right (slip 3 sts onto a cable needle, place at back of work, k the next 2 sts, then sl the 3rd st on the cable needle onto LH needle, make 5 sts from this st as foll: (k1, yo, k1, yo, k1), k2 rem sts from cable needle)


⊕ = k2 tog

⊖ = sl 1, k1, pssso

Ⓜ = sl 2 sts k-wise, k1, pssso

□ = 1 r

⊗ = 1 st r gedr meerderen

 = 9 st naar rechts kruisen (3 st op een hulplnd achter het werk, de 2 volg st r br, daarna de 3de st van de hulplnd op de linkernld nemen en uit deze st 5 st br (1 r st, 1 omslag, 1 r st, 1 omslag, 1 r st), daarna de 2 st van de hulplnd r br)

⊕ = 2 st r samen br

⊖ = 1 overhaling (1 afh, 1 st r br, de afgeh st over de gebr st halen)

Ⓜ = 2 r st samen afh, 1 r st br, de afgeh st over de gebr st halen