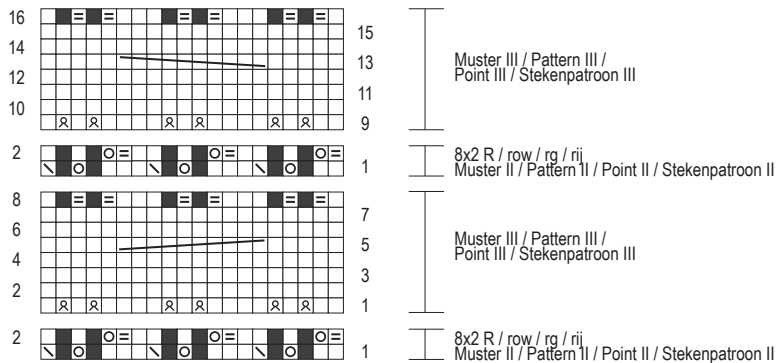


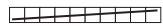
232-10_str

MUSTER II + III / PATTERN II + III / POINT II + III / STEKENPATROON II + III



Rapport 10 M / repeat 10 sts /
à rép 10 m / rapport 10 st

- = keine M
- = 1 M Vorders re, Rücks li
- ⊙ = 1 U
- ⊞ = 1 übz Abn (1 M abh, 1 M re, und die abgeh M über die gestr M ziehen)
- ⊞ = 2 M li zus-str
- ⊞ = 1 M re verschr aufn



= 10 M nach re kreuzen (5 M auf 1 Hilfs-N hinter die Arb legen, die folg 5 M re, dann die M der Hilfs-N re str)



= 10 M nach li kreuzen (5 M auf 1 Hilfs-N vor die Arb legen, die folg 5 M re, dann die M der Hilfs-N re str)

- = néant
- = 1 m end sur l'end, env sur l'env
- ⊙ = 1 jeté
- ⊞ = 1 surjet (gl 1 m, tric 1 m à l'end et rab la m gl par-dessus)
- ⊞ = 2 m ens à l'env
- ⊞ = augm 1 m end torse



= croiser 10 m vers la droite (gl 5 m sur 1 aig auxil par-derrrière, tric à l'end les 5 m suiv, puis les m de l'aig auxil à l'end)



= croiser 10 m vers la gauche (gl 5 m sur 1 aig auxil par-devant, tric à l'end les 5 m suiv, puis les m de l'aig auxil à l'end)

- = no st
- = on RS k1, on WS p1
- ⊙ = 1 yo
- ⊞ = sl 1, k1, pss0
- ⊞ = p2 tog
- ⊞ = inc 1 st twisted k-wise



= cross 10 sts towards right (put 5 sts on st holder held in back of work, k the foll 5 sts, then k the sts on st holder)

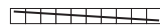


= cross 10 sts towards left (put 5 sts on st holder held in front of work, k the foll 5 sts, then k the sts on st holder)

- = geen st
- = 1 st r op goede kant, av op av kant
- ⊙ = 1 omslag
- ⊞ = 1 overhaling (1 afh, 1 st r br, de afgeh st over de gebr st halen)
- ⊞ = 2 st av samen br
- ⊞ = 1 st r gedr meerderen



= 10 st naar rechts kruisen (5 st op hulplnd achter werk, de 5 volg st r br, daarna de st van de hulplnd r br)



= 10 st naar links kruisen (5 st op hulplnd voor werk, de 5 volg st r br, daarna de st van de hulplnd r br)