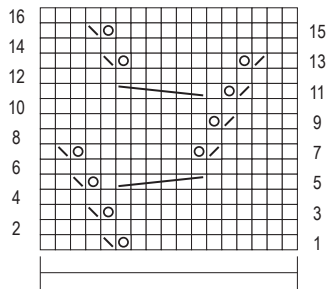


235-22_str

MUSTER III / PATTERN III / POINT III / STEKENPATROON III



Rapport 17 M /
repeat 17 sts /
à rép 17 m /
rapport 17 st

□ = 1 M Vorders re, Rückts li

⊙ = 1 U

⊞ = 1 übz Abn (1 M abh, 1 M re,
und die abgeh M über die gestr M ziehen)

⊚ = 2 M re zus-str

⊞⊞⊞⊞⊞⊞ = 6 M nach re kreuzen (3 M auf 1 Hilfs-N hinter die Arb
legen, die folg 3 M re, dann die M der Hilfs-N re str)

⊞⊞⊞⊞⊞⊞ = 6 M nach li kreuzen (3 M auf 1 Hilfs-N vor die Arb legen,
die folg 3 M re, dann die M der Hilfs-N re str)

□ = 1 m end sur l'end, env sur l'env

⊙ = 1 jeté

⊞ = 1 surjet (gl 1 m, tric 1 m à l'end
et rab la m gl par-dessus)

⊚ = 2 m ens à l'end

⊞⊞⊞⊞⊞⊞ = croiser 6 m vers la droite (gl 3 m sur 1 aig auxil par-derrrière,
tric à l'end les 3 m suiv, puis les m de l'aig auxil à l'end)

⊞⊞⊞⊞⊞⊞ = croiser 6 m vers la gauche (gl 3 m sur 1 aig auxil par-devant,
tric à l'end les 3 m suiv, puis les m de l'aig auxil à l'end)

□ = on RS k1, on WS p1

⊙ = 1 yo

⊞ = sl 1, k1, pss0

⊚ = k2 tog

⊞⊞⊞⊞⊞⊞ = cross 6 sts towards right (put 3 sts on st holder held in
back of work, k the foll 3 sts, then k the sts on st holder)

⊞⊞⊞⊞⊞⊞ = cross 6 sts towards left (put 3 sts on st holder held in front
of work, k the foll 3 sts, then k the sts on st holder)

□ = 1 st r op goede kant, av op av kant

⊙ = 1 omslag

⊞ = 1 overhaling (1 afh, 1 st r br,
de afgeh st over de gebr st halen)

⊚ = 2 st r samen br

⊞⊞⊞⊞⊞⊞ = 6 st naar rechts kruisen (3 st op hulplnd achter werk,
de 3 volg st r br, daarna de st van de hulplnd r br)

⊞⊞⊞⊞⊞⊞ = 6 st naar links kruisen (3 st op hulplnd voor werk,
de 3 volg st r br, daarna de st van de hulplnd r br)