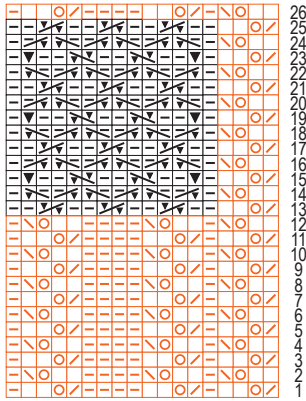


235-27_str

MUSTER II / PATTERN II /
POINT II / STEKENPATROON II

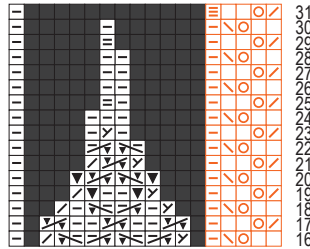


Rapport 18 M / repeat 8 sts /
à rép 18 m / rapport 8 st

- ▼ = 1 M re verschr
- = 1 M re
- ▢ = 1 M li
- ⊙ = 1 U
- ⊗ = 2 M re verschr zus-str
- ▤ = 2 M li zus-str
- ▥ = 3 M li zus-str
- ⊞ = 2 M re zus-str
- = keine M
- ⊞↗ = 2 M nach re kreuzen (die 2. M vor der 1. M durch re verschr str, dann die 1. M re verschr str)
- ⊞↖ = 2 M nach li kreuzen (die 2. M hinter der 1. M durch li str, dann die 1. M re verschr str)
- ⊞↗ = 2 M nach re kreuzen (die 2. M vor der 1. M durch re verschr str, dann die 1. M li str)
- ⊞↖ = 2 M nach li kreuzen (die 2. M hinter der 1. M re verschr str, die 1. M re verschr str)
- ⊞ = 1 übz Abn (1 M abh, 1 M re, und die abgeh M über die gestr M ziehen)

- ▼ = 1 m end torse
- = 1 m end
- ▢ = 1 m env
- ⊙ = 1 jeté
- ⊗ = 2 m ens à l'end torse
- ▤ = 2 m ens à l'env
- ▥ = 3 m ens à l'env
- ⊞ = 2 m ens à l'end
- = néant
- ⊞↗ = croiser 2 m vers la droite (passer l'aig devant la 1re m et tric la 2e m à l'end torse, puis la 1re m à l'end torse)
- ⊞↖ = croiser 2 m vers la gauche (passer l'aig derrière la 1re m et tric la 2e m à l'env, puis la 1re m à l'end torse)
- ⊞↗ = croiser 2 m vers la droite (passer l'aig devant la 1re m et tric la 2e m à l'end torse puis la 1re m à l'env)
- ⊞↖ = croiser 2 m vers la gauche (passer l'aig derrière la 1re m et tric la 2e m à l'end torse, puis la 1re m à l'end torse)
- ⊞ = 1 surjet (gl 1 m, tric 1 m à l'end et rab la m gl par-dessus)

MUSTER III / PATTERN III /
POINT III / STEKENPATROON III



- ▼ = 1 ktbl
- = k1
- ▢ = p1
- ⊙ = 1 yo
- ⊗ = k2 tog twisted k-wise
- ▤ = p2 tog
- ▥ = p3 tog
- ⊞ = k2 tog
- = no st
- ⊞↗ = cross 2 sts towards right (k the 2nd st in front of the first st twisted, then k the first st twisted)
- ⊞↖ = cross 2 sts towards left (p the 2nd st behind the first st, then k the first st twisted)
- ⊞↗ = cross 2 sts towards right (k the 2nd st in front of the first st twisted, then p the first st)
- ⊞↖ = cross 2 sts towards left (k the 2nd st behind of the first st twisted, then k the first st twisted)
- ⊞ = sl 1, k1, pss0

- ▼ = 1 r st gedr
- = 1 r
- ▢ = 1 av
- ⊙ = 1 omslag
- ⊗ = 2 st gedr samen r br
- ▤ = 2 st av samen br
- ▥ = 3 st av samen br
- ⊞ = 2 st r samen br
- = geen st
- ⊞↗ = 2 st naar rechts kruisen (de 2de voor de 1ste st r verdr br, dan de 1ste st r verdr br)
- ⊞↖ = 2 st naar links kruisen (de 2de achter de 1ste st av br, dan de 1ste st r verdr br)
- ⊞↗ = 2 st naar rechts kruisen (de 2de voor de 1ste st r verdr br, dan de 1ste st av br)
- ⊞↖ = 2 st naar links kruisen (de 2de achter de 1ste st r verdr br, dan de 1ste st r verdr br)
- ⊞ = 1 overhaling (1 st afh, 1 st r br, de afgeh st over de gebr st halen)