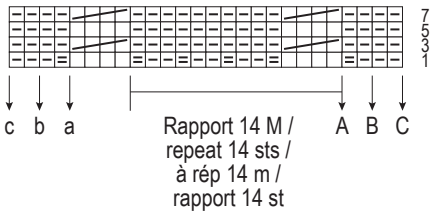
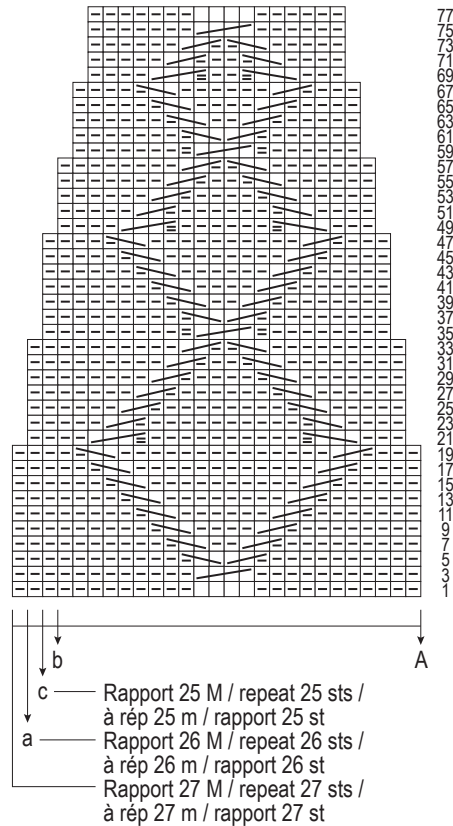


MUSTER III / PATTERN III /
POINT III / STEKENPATROON III



MUSTER II / PATTERN II /
POINT II / STEKENPATROON II



- = 1 M re
- ▣ = 1 M li
- ▤ = 2 M li zus-str

- ▥ = 4 M nach re kreuzen (2 M auf 1 Hilfs-N hinter die Arb legen, die folg 2 M re, dann die M der Hilfs-N re str)
- ▦ = 3 M nach re kreuzen (1 M auf 1 Hilfs-N hinter die Arb legen, die folg 2 M re, dann die M der Hilfs-N li str)
- ▧ = 3 M nach li kreuzen (2 M auf 1 Hilfs-N vor die Arb legen, die folg M li, dann die M der Hilfs-N re str)
- ▨ = 4 M nach re kreuzen (2 M auf 1 Hilfs-N hinter die Arb legen, die folg 2 M re, dann die M der Hilfs-N: 2 M li zus-str)
- ▩ = 4 M nach li kreuzen (2 M auf 1 Hilfs-N vor die Arb legen, 2 M li zus-str, dann die M der Hilfs-N re str)

- = 1 m end
- ▣ = 1 m env
- ▤ = 2 m ens à l'env

- ▥ = croiser 4 m vers la droite (gl 2 m sur 1 aig auxil par-derrière, tric à l'end les 2 m suiv, puis les m de l'aig auxil à l'end)
- ▦ = croiser 3 m vers la droite (gl 1 m sur 1 aig auxil par-derrière, tric les 2 m suiv à l'end, puis la m de l'aig auxil à l'env)
- ▧ = croiser 3 m vers la gauche (gl 2 m sur 1 aig auxil par-devant, tric la m suiv à l'env puis les m de l'aig auxil à l'end)
- ▨ = croiser 4 m vers la droite (gl 2 m sur 1 aig auxil par-derrière, tric les 2 m suiv à l'end, puis les m de l'aig auxil: 2 m ens à l'env)
- ▩ = croiser 4 m vers la gauche (gl 2 m sur 1 aig auxil par-devant, 2 m ens à l'env, puis les m de l'aig auxil à l'end)

- = k1
- ▣ = p1
- ▤ = p2 tog

- ▥ = cross 4 sts towards right (put 2 sts on st holder held in back of work, k the foll 2 sts, then k the sts on st holder)
- ▦ = cross 3 sts towards right (put 1 st on st holder held in back of work, k the foll 2 sts, then p the st on st holder)
- ▧ = cross 3 sts towards left (put 2 sts on st holder held in front of work, p the foll st, then k the sts on st holder)
- ▨ = cross 4 sts towards right (put 2 sts on st holder held in back of work, k the foll 2 sts, then the sts on st holder: p2 tog)
- ▩ = cross 4 sts towards left (put 2 sts on st holder held in front of work, p2 tog, then k the sts on st holder)

- = 1 r
- ▣ = 1 av
- ▤ = 2 st av samen br

- ▥ = 4 st naar rechts kruisen (2 st op hulplnd achter werk, de 2 volg st r br, daarna de st van de hulplnd r br)
- ▦ = 3 st naar rechts kruisen (1 st op hulplnd achter werk, de 2 volg st r br, daarna de st van de hulplnd av br)
- ▧ = 3 st naar links kruisen (2 st op hulplnd voor werk, de volg st av br, daarna de st van de hulplnd r br)
- ▨ = 4 st naar rechts kruisen (2 st op hulplnd achter werk, de 2 volg st r br, daarna de st van de hulplnd: 2 st av samen br)
- ▩ = 4 st naar links kruisen (2 st op hulplnd voor werk, 2 st av samen br, daarna de st van de hulplnd r br)