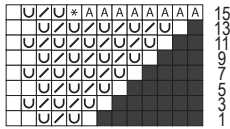


238-06_str

MUSTER I / PATTERN I /
POINT I / STEKENPATROON I

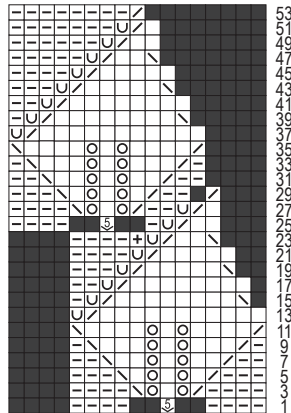


MUSTER IV / PATTERN IV /
POINT IV / STEKENPATROON IV

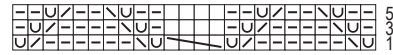


Rapport 12 M /
repeat 12 sts /
12 m à rép /
rapport 12 st

MUSTER III / PATTERN III /
POINT III / STEKENPATROON III

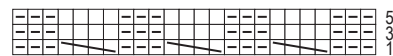


MUSTER VI / PATTERN VI /
POINT VI / STEKENPATROON VI



Rapport 14 M /
repeat 14 sts /
14 m à rép /
rapport 14 st

MUSTER VIII / PATTERN VIII /
POINT VIII / STEKENPATROON VIII



Rapport 14 M /
repeat 14 sts /
14 m à rép /
rapport 14 st

- ☐ = 1 M li
- = 1 M re
- ⊞ = aus 1 M 5 M herausstr (abh 1 M re, 1 U)
- ⊙ = 1 U (Rücks = li abstr)
- ⊚ = 1 U (Rücks = re abstr)
- ⊠ = Vorders: 2 M re zus-str, Rückts: 2 M li zus-str
- ⊡ = 1 übz Abn (1 M abh, 1 M re, und die abgeh M über die gestr M ziehen)
- ⊕ = Vorders + Rückts li
- = keine M
- ⊞⊞⊞ = 4 M nach li kreuzen (2 M auf 1 Hilfs-N vor die Arb legen, die folg 2 M re, dann die M der Hilfs-N re str)
- ⊞ = Abk
- ⊞* = entstandene Rdm

- ☐ = 1 m env
- = 1 m end
- ⊞ = tric 5 m dans 1 m (alterner 1 m end, 1 jeté)
- ⊙ = 1 jeté (sur l'env = tric à l'env)
- ⊚ = 1 jeté (sur l'env = tric à l'end)
- ⊠ = 2 m ens à l'end sur l'end, 2 m ens à l'env sur l'env
- ⊡ = 1 surjet (gl 1 m, tric 1 m à l'end et rab la m gl par-dessus)
- ⊕ = à l'env sur l'end et sur l'env
- = néant
- ⊞⊞⊞ = croiser 4 m vers la gauche (gl 2 m sur 1 aig auxil à l'avant du trav, tric les 2 m suiv à l'end puis les m de l'aig auxil à l'end)
- ⊞ = rab
- ⊞* = m lis formée

- ☐ = p1
- = k1
- ⊞ = out of 1 st work 5 sts (alt k1, 1 yo)
- ⊙ = 1 yo (WS = p yo's)
- ⊚ = 1 yo (WS = k yo's)
- ⊠ = RS: k2 tog, WS: p2 tog
- ⊡ = sl 1, k1, pss0
- ⊕ = p RS + WS
- = no st
- ⊞⊞⊞ = cross 4 sts towards left (put 2 sts on st holder held in front of work, k the foll 2 sts, then k the sts on st holder)
- ⊞ = bind off
- ⊞* = resulting edge sts

- ☐ = 1 av
- = 1 r
- ⊞ = uit 1 st 5 st br (afwiss 1 r st, 1 omslag)
- ⊙ = 1 omslag (av kant = av br)
- ⊚ = 1 omslag (av kant = r br)
- ⊠ = Op goede kant: 2 st r samen br, op av kant: 2 st av samen br
- ⊡ = 1 overhaling (1 afh, 1 st r br, de afgeh st over de gebr st halen)
- ⊕ = av op goede en av kant
- = geen st
- ⊞⊞⊞ = 4 st naar links kruisen (2 st op hulplnd voor werk, de 2 volg st r br, daarna de st van de hulplnd r br)
- ⊞ = afk
- ⊞* = ontstane kst