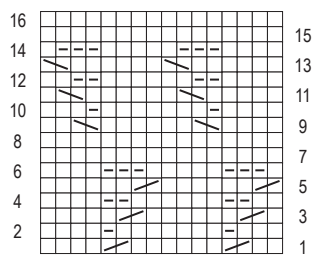


MUSTER I / PATTERN I / POINT I / STEKENPATROON I



Rapport 8 M /
repeat 8 sts /
8 m à rép /
rapport 8 st

- ☐ = 1 M Vorders li, Rückss re
- = 1 M Vorders re, Rückss li
- ☒ = 2 M nach re kreuzen (die 2. M vor der 1. M re str, dann die 1. M re str)
- ☓ = 2 M nach li kreuzen (die 2. M hinter der 1. M re str, dann die 1. M re str)

- ☐ = 1 m à l'env sur l'end, à l'end sur l'env
- = 1 m à l'end sur l'end, à l'env sur l'env
- ☒ = croiser 2 m vers la droite (tric la 2e m suiv en passant devant la 1re et sans la lâcher, puis tric la 1re m à l'end et lâchant les m)
- ☓ = croiser 2 m vers la gauche (passer l'aig derrière la 1re m et tric la 2e m à l'end puis la 1re m à l'end)

- ☐ = RS: p1, WS: k1
- = RS: k1, WS: p1
- ☒ = cable 2 sts towards right (k the 2nd st in front of the first st, then k the first st)
- ☓ = cable 2 sts towards left (k the 2nd st behind the first st, then k the first st)

- ☐ = 1 st av op goede kant, r op av kant
- = 1 st r op goede kant, av op av kant
- ☒ = 2 st naar rechts kruisen (ndl voor de 1ste st brengen, de 2de st r br, daarna 1ste st r br)
- ☓ = 2 st naar links kruisen (ndl achter 1ste st brengen en 2de st r br, daarna 1ste st r br)