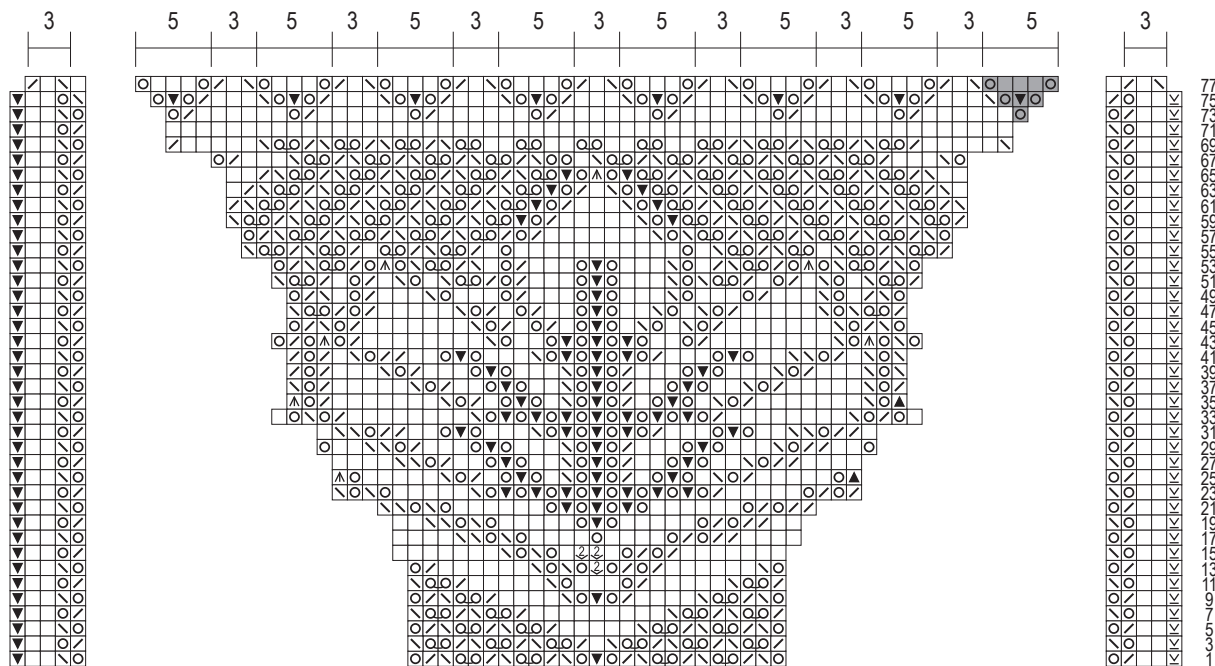


244-20_str

MUSTER IV /
PATTERN IV /
POINT IV /
STEKENPATROON IV

MUSTER III /
PATTERN III /
POINT III /
STEKENPATROON III

MUSTER II /
PATTERN II /
POINT II /
STEKENPATROON II



- ☒ = 1 Rdm li afh mit dem Faden vor der Arb
- ☐ = 1 M re
- ☑ = 2 M re zus-str
- ☉ = 1 U
- ☒ = 1 übz Abn (1 M afh, 1 M re, und die abgeh M über die gestr M ziehen)
- ☒ = 1 M re verschr
- ☒ = aus 1 M 2 M herausstr (1 M re, 1 M li)
- ☉☉ = 2 U
- ☒ = 3 M re zus-str
- ☒ = 1 dopp übz Abn (1 M afh, 2 M re zus-str, die abgeh M über die zus-gestr M ziehen)

- ☒ = sl 1 edge st p-wise with yarn held in front of work
- ☐ = k1
- ☑ = k2tog
- ☉ = yo
- ☒ = sl 1, k1, pssso
- ☒ = 1 ktbl
- ☒ = make 2 sts from 1 st (k1, p1)
- ☉☉ = 2 yo's
- ☒ = k3tog
- ☒ = sl 1, k2 tog, pssso

- ☒ = gl 1 m lis à l'env, fil arrière le trav
- ☐ = 1 m à l'end
- ☑ = 2 m à l'end ens
- ☉ = 1 jeté
- ☒ = 1 surjet (gl 1 m, tric 1 m à l'end et rab la m gl par-dessus)
- ☒ = 1 m end torse
- ☒ = tric 2 m dans 1 m (1 m à l'end, 1 m à l'env)
- ☉☉ = 2 jetés
- ☒ = 3 m à l'end ens
- ☒ = 1 surjet dble (gl 1 m, 2 m à l'end ens et rab la m gl par-dessus)

- ☒ = 1 kantst av afh met draad voor het werk
- ☐ = 1 r
- ☑ = 2 st r samen br
- ☉ = 1 omslag
- ☒ = 1 overhaling (1 afh, 1 st r br, de afgeh st over de gebr st halen)
- ☒ = 1 r st gedr
- ☒ = uit 1 st 2 st br (1 r, 1 av)
- ☉☉ = 2 omslag
- ☒ = 3 st r samen br
- ☒ = 1 dubbele overhaling (1 st afh, 2 st r samen br, de afgeh st over de samengebr st halen)