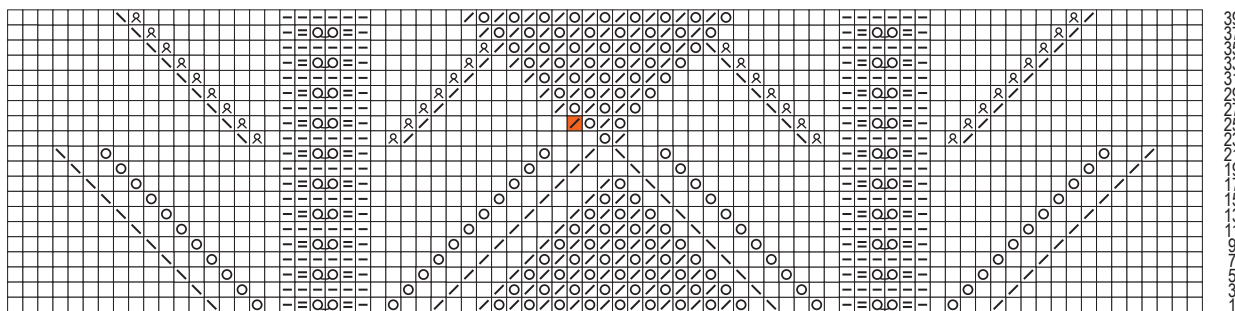


# 247-09\_str

## MUSTER III / PATTERN III / POINT III / STEKENPATROON III



79 M / 79 sts / 79 m / 79 st

- ☐ = 2 M li zus-str
- = 1 M re
- ▢ = 1 M li
- ▣ = 2 M re zus-str
- ▤ = 1 übz Abn (1 M abh, 1 M re, und die abgeh M über die gestr M ziehen)
- ⊙ = 1 U
- ⊗ = 1 M re verschr aufn
- ⊠ = 2 U, in der Rückr den 1. U li und den 2. re str

- ⊡ = p2tog
- = k1
- ▢ = p1
- ▣ = k2tog
- ▤ = sl 1, k1, pss0
- ⊙ = yo
- ⊗ = m1 k-wise, working tbl
- ⊠ = 2 yo, on WS: p the first yo, k the second yo

- ⊡ = 2 m à l'env ens
- = 1 m à l'end
- ▢ = 1 m à l'env
- ▣ = 2 m à l'end ens
- ▤ = 1 surjet (gl 1 m, tric 1 m à l'end et rab la m gl par-dessus)
- ⊙ = 1 jeté
- ⊗ = 1 augm à l'end torse
- ⊠ = 2 jetés, sur l'env: tric le 1er jeté à l'env et le 2e à l'end

- ⊡ = 2 st av samen br
- = 1 r
- ▢ = 1 av
- ▣ = 2 st r samen br
- ▤ = 1 overhaling (1 st afh, 1 st r br, de afgeh st over de gebr st halen)
- ⊙ = 1 omslag
- ⊗ = 1 st r gedr meerderen
- ⊠ = 2 omslag, in de rij op av kant br av de 1ste en br r de 2de omslag