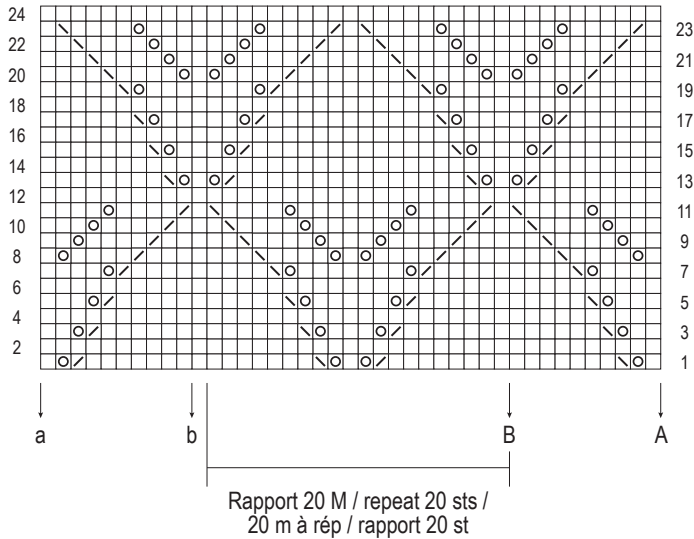


248-12_str

MUSTER II / PATTERN II / POINT II / STEKENPATROON II



- = 1 M Vorders re, Rückts li
- ⊙ = 1 U
- ▤ = Vorders: 1 üz Abn (1 M abh, 1 M re str und die abgeh M über die gestr M ziehen), Rückts: 2 M li verschr zus-str
- ▥ = Vorders: 2 M re zus-str, Rückts: 2 M li zus-str

- = RS: k1, WS: p1
- ⊙ = yo
- ▤ = RS: sl1, k1, pss0; WS: p2 tog tbl
- ▥ = RS: k2 tog, WS: p2 tog

- = 1 m à l'end sur l'end, à l'env sur l'env
- ⊙ = 1 jeté
- ▤ = sur l'end: 1 surjet (gl 1m, tric 1 m à l'end et rab la m gl par-dessus), sur l'env: 2 m à l'env ens torses
- ▥ = sur l'end: 2 m à l'end ens, sur l'env: 2 m à l'env ens

- = 1 st r op goede kant, av op av kant
- ⊙ = 1 omslag
- ▤ = Op goede kant: 1 overhaling (1 afh, 1 st r br, de afgeh st over de gebr st halen), op av kant: 2 st av gedr samen br
- ▥ = Op goede kant: 2 st r samen br, op av kant: 2 st av samen br