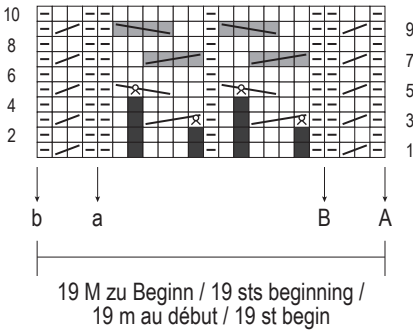
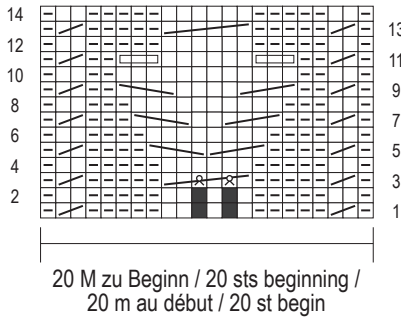


250-11_str

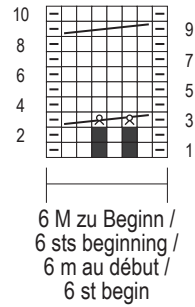
MUSTER II / PATTERN II / POINT II / STEKENPATROON II



MUSTER III / PATTERN III / POINT III / STEKENPATROON III



MUSTER IV / PATTERN IV / POINT IV / STEKENPATROON IV



- = keine M (ohne Bedeutung)
- = 1 M Vorders re, Rücks li
- ▢ = 1 M Vorders li, Rücks re
- ▧ = 2 M nach re kreuzen (die 2. M vor der 1. M re str, dann die 1. M re str)
- ▧▧ = 4 M nach re kreuzen (1 M auf 1 Hilfs-N hinter die Arb legen, 2 M re, dann die M der Hilfs-N: 1 M aufn, 1 M re)
- ▧▧▧ = 4 M nach li kreuzen (2 M auf 1 Hilfs-N vor die Arb legen, 1 M aufn, 1 M re, dann die M der Hilfs-N re str)
- ▧▧▧▧ = 4 M nach re kreuzen (1 M auf 1 Hilfs-N hinter die Arb legen, die folg 3 M re, dann die M der Hilfs-N re str)
- ▧▧▧▧▧ = 4 M nach li kreuzen (3 M auf 1 Hilfs-N vor die Arb legen, die folg M re, dann die M der Hilfs-N re str)
- ▧▧▧▧▧▧ = 6 M nach re kreuzen (2 M auf 1 Hilfs-N hinter die Arb legen, 1 M aufn, 2 M re, dann die M der Hilfs-N: 1 M re, 1 M aufn, 1 M re)
- ▧▧▧▧▧▧▧ = 6 M nach re kreuzen (3 M auf 1 Hilfs-N hinter die Arb legen, die folg 3 M re, dann die M der Hilfs-N re str)
- ▧▧▧▧▧▧▧▧ = Biese: 3x (3 M re, wenden, 3 M li, wenden), jeweils 1 M mit der entsprechenden, 6 R tiefer liegenden M re zus-str
- ▧▧▧▧▧▧▧▧▧ = 4 M nach re kreuzen (2 M auf 1 Hilfs-N hinter die Arb legen, die folg 2 M re, dann die M der Hilfs-N re str)
- ▧▧▧▧▧▧▧▧▧▧ = 4 M nach li kreuzen (2 M auf 1 Hilfs-N vor die Arb legen, die folg 2 M re, dann die M der Hilfs-N re str)

- = néant (ignorer)
- = 1 m à l'end sur l'end, à l'env sur l'env
- ▢ = 1 m à l'env sur l'end, à l'end sur l'env
- ▧ = croiser 2 m vers la droite (tric la 2e m suiv en passant devant la 1re et sans la lâcher puis tric la 1re m à l'end et lâcher les m)
- ▧▧ = croiser 4 m vers la droite (gl 1 m sur 1 aig auxil derrière le trav, 2 m à l'end puis pour les m de l'aig auxil: augm 1 m, 1 m à l'end)
- ▧▧▧ = croiser 4 m vers la gauche (gl 2 m sur 1 aig auxil devant le trav, augm 1 m, 1 m à l'end puis tric les m de l'aig auxil à l'end)
- ▧▧▧▧ = croiser 4 m vers la droite (gl 1 m sur 1 aig auxil derrière le trav, tric les 3 m suiv à l'end puis les m de l'aig auxil à l'end)
- ▧▧▧▧▧ = croiser 4 m vers la gauche (gl 3 m sur 1 aig auxil devant le trav, tric la m suiv à l'end puis les m de l'aig auxil à l'end)
- ▧▧▧▧▧▧ = croiser 6 m vers la droite (gl 2 m sur 1 aig auxil derrière le trav, augm 1 m, 2 m à l'end puis pour les m de l'aig auxil: 1 m à l'end, augm 1 m, 1 m à l'end)
- ▧▧▧▧▧▧▧ = croiser 6 m vers la droite (gl 3 m sur 1 aig auxil derrière le trav, tric les 3 m suiv à l'end puis les m de l'aig auxil à l'end)
- ▧▧▧▧▧▧▧▧ = Nervure: 3x (3 m à l'end, tourner le trav, 3 m à l'env, tourner le trav), tric à l'end ens 1 m et la m correspondante se trouvant 6 rgs plus bas
- ▧▧▧▧▧▧▧▧▧ = croiser 4 m vers la droite (gl 2 m sur 1 aig auxil derrière le trav, tric les 2 m suiv à l'end puis les m de l'aig auxil à l'end)
- ▧▧▧▧▧▧▧▧▧▧ = croiser 4 m vers la gauche (gl 2 m sur 1 aig auxil devant le trav, tric les 2 m suiv à l'end puis les m de l'aig auxil à l'end)

- = no st (ignore)
- = RS: k1, WS: p1
- ▢ = RS: p1, WS: k1
- ▧ = cable 2 sts to the right (k into the front of the 2nd st before working the 1st st, then k the first st)
- ▧▧ = cable 4 sts to the right (put 1 st on a cable needle at back of work, k2, then work the sts from cable needle: inc 1 st, k1)
- ▧▧▧ = cable 4 sts to the left (put 2 sts on a cable needle in front of work, inc 1 st, k1, then k the sts from cable needle)
- ▧▧▧▧ = cable 4 sts to the right (put 1 st on a cable needle at back of work, k3, then k the sts from the cable needle)
- ▧▧▧▧▧ = cable 4 sts to the left (put 3 sts on a cable needle in front of work, k1, then k the sts from the cable needle)
- ▧▧▧▧▧▧ = cable 6 sts to the right (put 2 sts on a cable needle at back of work, inc 1 st, k2, then work the sts from cable needle: k1, inc 1 st, k1)
- ▧▧▧▧▧▧▧ = cable 6 sts to the right (put 3 sts on a cable needle at back of work, k the next 3 sts, then k the sts from cable needle)
- ▧▧▧▧▧▧▧▧ = Tuck: (k3, turn, p3, turn) 3 times, then k each st together with the corresponding st 6 rows below
- ▧▧▧▧▧▧▧▧▧ = cable 4 sts to the right (put 2 sts on a cable needle at back of work, k2, then k the sts from the cable needle)
- ▧▧▧▧▧▧▧▧▧▧ = cable 4 sts to the left (put 2 sts on a cable needle in front of work, k2, then k the sts from the cable needle)

- = geen st (negeren)
- = 1 st r op goede kant, av op av kant
- ▢ = 1 st av op goede kant, r op av kant
- ▧ = 2 st naar rechts kruisen (ndl voor de 1ste st brengen, de 2de st r br, daarna 1ste st r br)
- ▧▧ = 4 st naar rechts kruisen (1 st op hulplnd achter werk, 2 r, daarna de st van de hulplnd: 1 st meerderen, 1 r)
- ▧▧▧ = 4 st naar links kruisen (2 st op een hulplnd voor het werk nemen, 1 st meerderen, 1 r, daarna de st van de hulplnd r br)
- ▧▧▧▧ = 4 st naar rechts kruisen (1 st op hulplnd achter werk, de 3 volg st r br, daarna de st van de hulplnd r br)
- ▧▧▧▧▧ = 4 st naar links kruisen (3 st op hulplnd voor werk, de volg st r br, daarna de st van de hulplnd r br)
- ▧▧▧▧▧▧ = 6 st naar rechts kruisen (2 st op hulplnd achter werk, 1 st meerderen, 2 r, daarna de st van de hulplnd: 1 r, 1 st meerderen, 1 r)
- ▧▧▧▧▧▧▧ = 6 st naar rechts kruisen (3 st op hulplnd achter werk, de 3 volg st r br, daarna de st van de hulplnd r br)
- ▧▧▧▧▧▧▧▧ = biesje: 3x (3 r st, draaien, 3 av st, draaien), telkens 1 st met de overeenstemmende 6 rijen dieperliggende st r samenbr
- ▧▧▧▧▧▧▧▧▧ = 4 st naar rechts kruisen (2 st op hulplnd achter werk, de 2 volg st r br, daarna de st van de hulplnd r br)
- ▧▧▧▧▧▧▧▧▧▧ = 4 st naar links kruisen (2 st op hulplnd voor werk, de 2 volg st r br, daarna de st van de hulplnd r br)