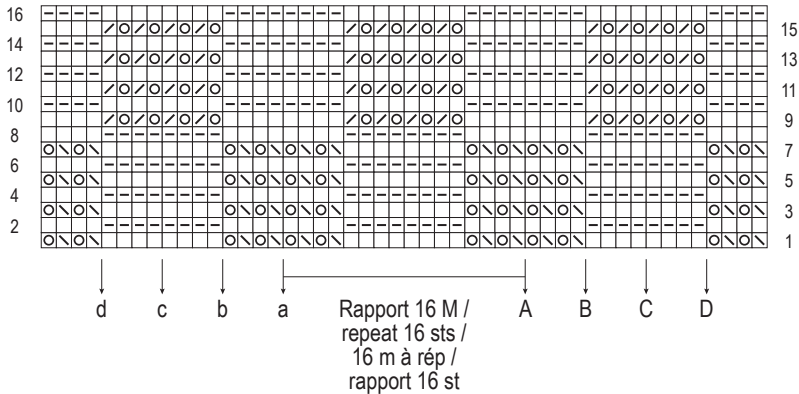


# 252-09\_str

## MUSTER II / PATTERN II / POINT II / STEKENPATROON II



- = 1 M Vorders re, Rückts li
- ▤ = 1 M Vorders li, Rückts re
- ⊙ = 1 U
- ⊞ = 2 M re zus-str
- ⊞ = 1 üz Abn (1 M abh, 1 M re, und die abgeh M über die gestr M ziehen)

- = RS: k1, WS: p1
- ▤ = RS: p1, WS: k1
- ⊙ = yo
- ⊞ = k2tog
- ⊞ = sl 1, k1, pssso

- = 1 m à l'end sur l'end, à l'env sur l'env
- ▤ = 1 m à l'env sur l'end, à l'end sur l'env
- ⊙ = 1 jeté
- ⊞ = 2 m à l'end ens
- ⊞ = 1 surjet (gl 1 m, tric 1 m à l'end et rab la m gl par-dessus)

- = 1 st r op goede kant, av op av kant
- ▤ = 1 st av op goede kant, r op av kant
- ⊙ = 1 omslag
- ⊞ = 2 st r samen br
- ⊞ = 1 overhaling (1 st afh, 1 st r br, de afgeh st over de gebr st halen)