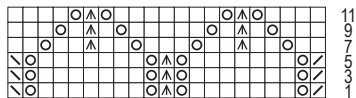


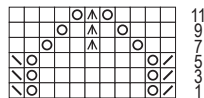
255-60_str

MUSTER IV / PATTERN IV /
POINT IV / STEKENPATROON IV



Rapport 10 M /
repeat 10 sts /
10 m à rép /
rapport 10 st

MUSTER V / PATTERN V /
POINT V / STEKENPATROON V



Rapport 11 M /
repeat 11 sts /
11 m à rép /
rapport 11 st

- = 1 M re
- ▣ = 2 M re zus-str
- ▤ = 1 üz Abn (1 M abh, 1 M re,
und die abgeh M über die gestr M ziehen)
- ⊖ = 1 U
- ⊕ = 1 dopp üz Abn (1 M abh, 2 M re zus-str,
die abgeh M über die zus-gestr M ziehen)

- = 1 m à l'end
- ▣ = 2 m à l'end ens
- ▤ = 1 surjet (gl 1 m, tric 1 m à l'end
et rab la m gl par-dessus)
- ⊖ = 1 jeté
- ⊕ = 1 surjet dble (gl 1 m, tric 2 m à l'end ens
et rab la m gl par-dessus)

- = k1
- ▣ = k2tog
- ▤ = sl 1, k1, pss0
- ⊖ = yo
- ⊕ = sl 1, k2 tog, pss0

- = 1 r
- ▣ = 2 st r samen br
- ▤ = 1 overhaling (1 st afh, 1 st r br,
de afgeh st over de gebr st halen)
- ⊖ = 1 omslag
- ⊕ = 1 dubbele overhaling (1 st afh, 2 st r samen br,
de afgeh st over de samengebr st halen)