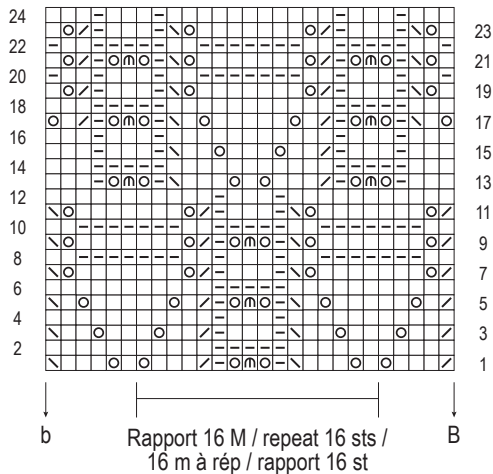


259-23_str_Muster_Ila-II

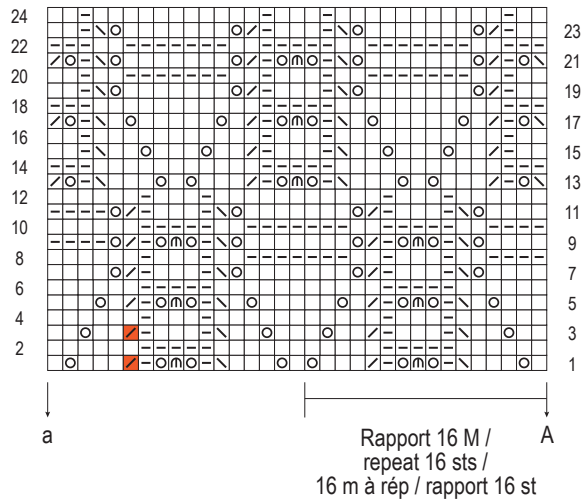
MUSTER Ila / PATTERN Ila /
POINT Ila / STEKENPATROON Ila



- = 1 M Vorders re, Rückts li
- ▣ = 1 M Vorders li, Rückts re
- ⊖ = 1 U
- ▤ = 2 M re zus-str
- ▥ = 1 übz Abn (1 M abh, 1 M re,
und die abgeh M über die gestr M ziehen)
- ⊞ = 2 M zus re abh, 1 M re str
und die abgeh M über die gestr M ziehen

- = 1 m à l'end sur l'end, à l'env sur l'env
- ▣ = 1 m à l'env sur l'end, à l'end sur l'env
- ⊖ = 1 jeté
- ▤ = 2 m à l'end ens
- ▥ = 1 surjet (gl 1 m, tric 1 m à l'end et rab la m gl par-dessus)
- ⊞ = gl 2 m à l'end ens, tric 1 m à l'end et rab les m gl sur cette m

MUSTER II / PATTERN II /
POINT II / STEKENPATROON II



- = RS: k1, WS: p1
- ▣ = RS: p1, WS: k1
- ⊖ = yo
- ▤ = k2tog
- ▥ = sl 1, k1, pssso
- ⊞ = sl 2 sts k-wise, k1, pssso

- = 1 st r op goede kant, av op av kant
- ▣ = 1 st av op goede kant, r op av kant
- ⊖ = 1 omslag
- ▤ = 2 st r samen br
- ▥ = 1 overhaling (1 st afh, 1 st r br,
de afgeh st over de gebr st halen)
- ⊞ = 2 r st samen afh, 1 r st br, de afgeh st over de gebr st halen