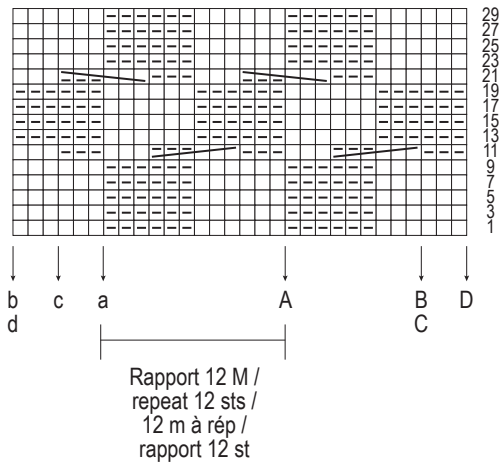


263-56_str

MUSTER I / PATTERN I / POINT I / STEKENPATROON I



□ = 1 M re

▣ = 1 M li

▣▣▣▣ = 3 M auf 1 Hilfs-N hinter die Arb legen, die folg 3 M li,
dann die M der Hilfs-N re str

▣▣▣▣ = 3 M auf 1 Hilfs-N vor die Arb legen, die folg 3 M li,
dann die M der Hilfs-N re str

□ = 1 m à l'end

▣ = 1 m à l'env

▣▣▣▣ = gl 3 m sur 1 aig auxil derrière du trav, tric les 3 m suiv
à l'env puis la m de l'aig auxil à l'end

▣▣▣▣ = gl 3 m sur 1 aig auxil devant le trav, tric les 3 m suiv
à l'env puis les m de l'aig auxil à l'end

□ = k1

▣ = p1

▣▣▣▣ = put 3 sts on a cable needle at back of work, p3,
then k the sts from the cable needle

▣▣▣▣ = put 3 sts on a cable needle in front of work, p3,
then k the sts from the cable needle

□ = 1 r

▣ = 1 av

▣▣▣▣ = 3 st op hulplnd achter werk, de 3 volg st av br,
daarna de st van de hulplnd r br

▣▣▣▣ = 3 st op hulplnd voor werk, de volg 3 st av br,
daarna de st van de hulplnd r br