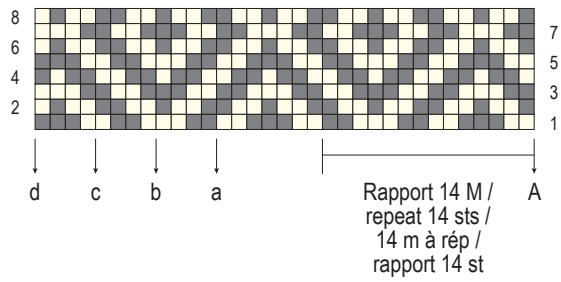


jacquard_02_str

MUSTER III / PATTERN III /
POINT III / STEKENPATROON III



■ = 1 M Vorders re, Rückss li (anthrazit)
□ = 1 M Vorders re, Rückss li (offwhite)

■ = RS: k1, WS: p1 anthracite)
□ = RS: k1, WS: p1 (offwhite)

■ = 1 m à l'end sur l'end, à l'env sur l'env (anthracite)
□ = 1 m à l'end sur l'end, à l'env sur l'env (offwhite)

■ = 1 st r op goede kant, av op av kant (antraciet)
□ = 1 st r op goede kant, av op av kant (offwhite)